

## Podstawowe informacje



## Dane techniczne projektu

<b>Powierzchnia użytkowa</b>	<b>129.60 m<sup>2</sup></b>
<b>Powierzchnia zabudowy</b>	<b>119.50 m<sup>2</sup></b>
<b>Powierzchnia dachu</b>	<b>209.10 m<sup>2</sup></b>
<b>Kubatura</b>	<b>579 m<sup>3</sup></b>
<b>Wymiary budynku</b>	<b>12 x 8 m</b>
<b>Kąt nachylenia</b>	<b>45°</b>
<b>Wysokość budynku</b>	<b>8 m</b>
<b>Wymiary działki</b>	<b>20 x 20.70 m</b>

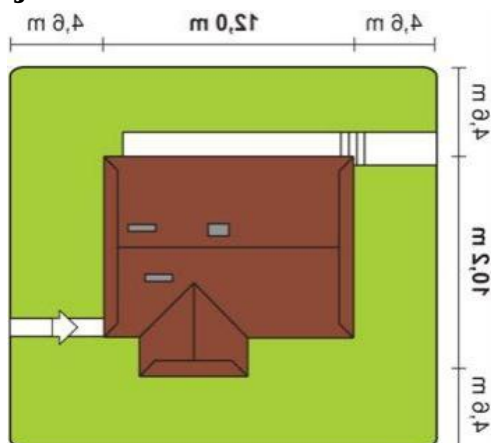
## Opis projektu

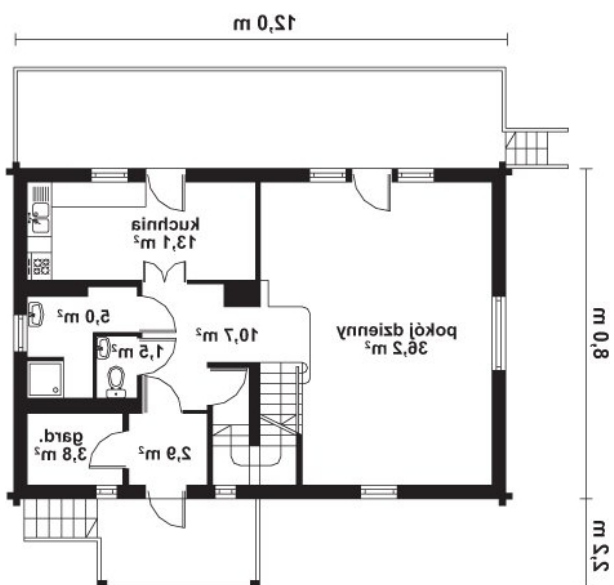
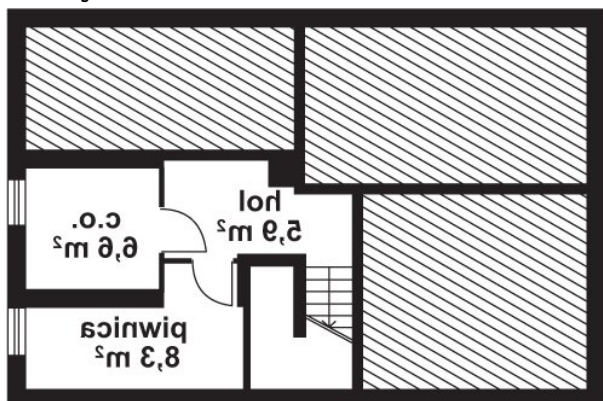
Pokrycie dachu - gont lub dachówka. Strop - drewniany belkowy. Ściany - bal drewniany, ocieplony. Częściowo podpiwniczony.

## Elewacje



## Sytuacje



**Rzuty**


**Rzuty**

