

Podstawowe informacje



Dane techniczne projektu

| | |
|-------------------------------|-----------------------------|
| Całkowita powierzchnia | 84.94 m² |
| Powierzchnia użytkowa | 66.91 m² |
| Powierzchnia zabudowy | 90.88 m² |
| Kubatura | 400.20 m³ |
| Kąt nachylenia | 36° |
| Wysokość budynku | 5.73 m |
| Wymiary działki | 21.42 x 16.31 m |

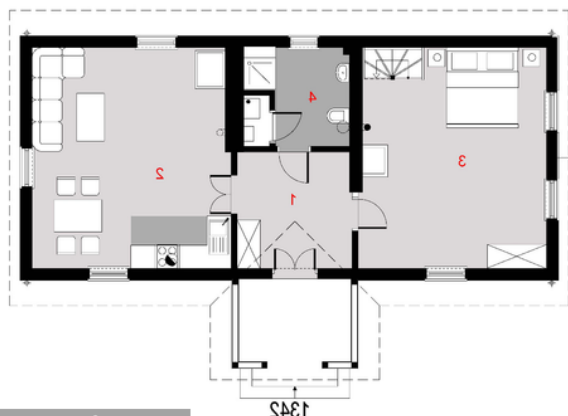
Opis projektu

D215 dom letniskowy z poddaszem do adaptacji.

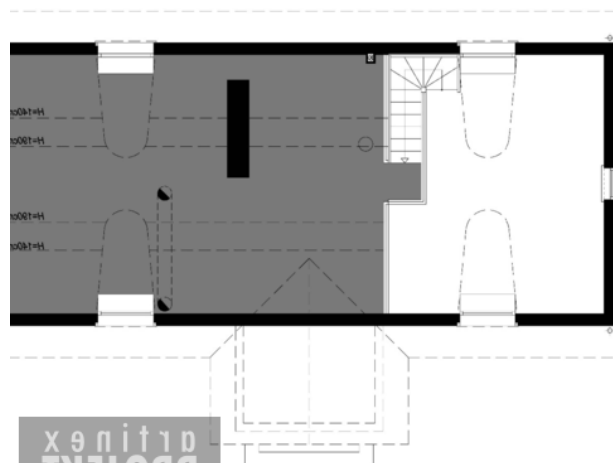
Mały dom letniskowy w rustykalnym stylu z częściowym poddaszem do adaptacji na np. antresolę.

Elewacje



Rzuty

Parter 66.91 m²

| | |
|---------------------------|----------------------|
| sień | 8.33 m ² |
| salon z aneksem kuchennym | 27.00 m ² |
| pokój sypialny | 24.40 m ² |
| łazienka | 5.17 m ² |
| pom. gosp. | 0.90 m ² |
| schody | 1.11 m ² |

 PRÓJEKT
 architekci

Poddasze 18.03 m²

| | |
|-----------------------|----------------------|
| poddasze do adaptacji | 18.03 m ² |
|-----------------------|----------------------|

 PRÓJEKT
 architekci