

## Podstawowe informacje



## Dane techniczne projektu

<b>Całkowita powierzchnia</b>	<b>70.40 m<sup>2</sup></b>
<b>Powierzchnia użytkowa</b>	<b>66.80 m<sup>2</sup></b>
<b>Powierzchnia zabudowy</b>	<b>91.60 m<sup>2</sup></b>
<b>Kąt nachylenia</b>	<b>25°</b>
<b>Wysokość budynku</b>	<b>5.57 m</b>
<b>Wymiary działki</b>	<b>16.30 x 18.80 m</b>

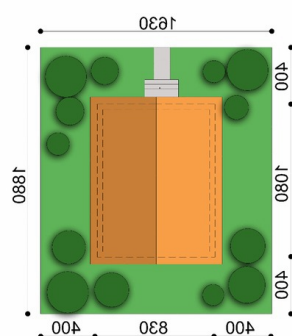
## Opis projektu

D78 Oliwka to nieduży dom parterowy całoroczny lub letniskowy.

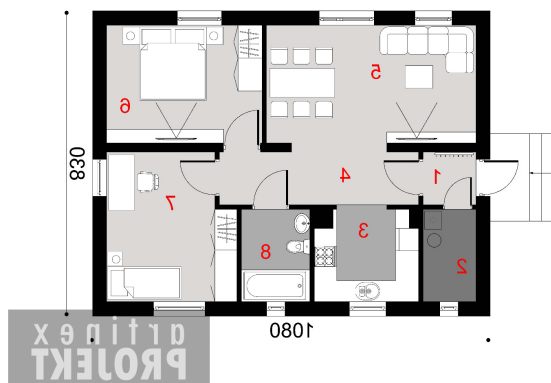
## Elewacje



## Sytuacje



PROJEKT  
dłinnx

**Rzuty**

**Parter 70.40 m<sup>2</sup>**

sień	2.00 m <sup>2</sup>
kotłownia	3.60 m <sup>2</sup>
kuchnia	6.70 m <sup>2</sup>
korytarz	7.70 m <sup>2</sup>
pokój dzienny	18.80 m <sup>2</sup>
sypialnia	13.50 m <sup>2</sup>
sypialnia	13.50 m <sup>2</sup>
łazienka	4.60 m <sup>2</sup>