

Podstawowe informacje



Dane techniczne projektu

Całkowita powierzchnia	122.39 m²
Powierzchnia użytkowa	107.27 m²
Powierzchnia zabudowy	190.30 m²
Powierzchnia dachu	305 m²
Kubatura	998.60 m³
Wymiary budynku	20.81 x 10.50 m
Kąt nachylenia	35°
Wysokość budynku	8.32 m
Wymiary działki	28.81 x 18.50 m



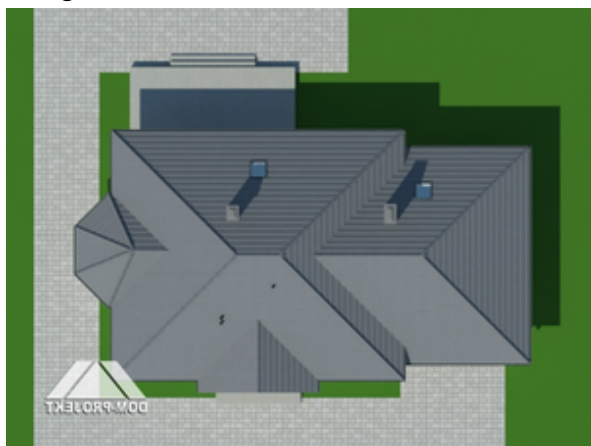
Opis projektu

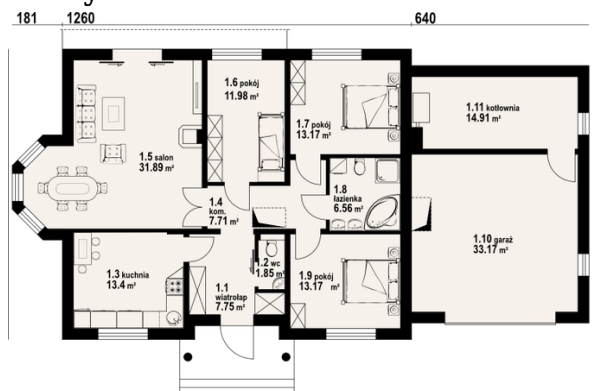
Dom parterowy z garażem i kotłownią. Duży salon z kominkiem i wyjściem na taras, duża kuchnia, trzy pokoje, łazienka, wc, wiatrołap, kotłownia i garaż. Wejście na poddasze przez schody rozkładane. Na poddaszu przestrzeń gospodarcza, która może być w przyszłości wykorzystana dla celów mieszkalnych.

Elewacje



Sytuacje



Rzuty

Parter 122.39 m²

wiatrołap	7.75 m ²
garaż	33.17 m ²
pokój	13.17 m ²
łazienka	6.56 m ²
pokój	13.17 m ²
pokój	11.98 m ²
salon	31.89 m ²
komunikacja	7.71 m ²
kuchnia	13.40 m ²
wc	1.85 m ²
kotłownia	14.91 m ²