

Podstawowe informacje



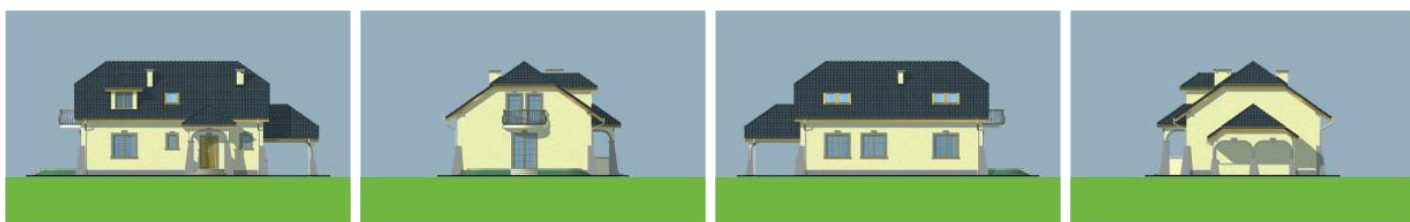
Dane techniczne projektu

Powierzchnia użytkowa	144.70 m ²
Powierzchnia zabudowy	115.70 m ²
Powierzchnia dachu	210 m ²
Kubatura	779.40 m ³
Wymiary budynku	15.99 x 10.98 m
Kąt nachylenia	35°
Wysokość budynku	7.74 m
Wymiary działki	25.24 x 20.98 m

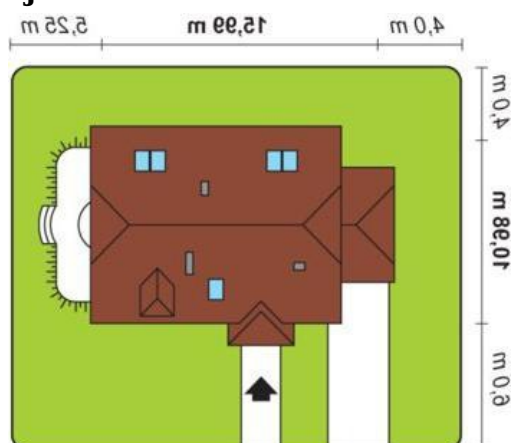
Opis projektu

Dom wygodny, przestronny o prostej tradycyjnej architekturze. Funkcja zwarta, jednoznacznie określona, bez zbędnych powierzchni przeznaczona dla 4-5 osobowej rodziny. Od strony jednego szczytu zadaszony taras na lato lub miejsce dla samochodu zimą. Konstrukcja budynku prosta, łatwa i tania w realizacji. Materiały energooszczędne sprawdzone w naszym klimacie.

Elewacje



Sytuacje



Rzuty

