

Podstawowe informacje



Dane techniczne projektu

Całkowita powierzchnia	142.30 m²
Powierzchnia użytkowa	256.35 m²
Powierzchnia zabudowy	308.84 m²
Powierzchnia dachu	247.64 m²
Kubatura	991.78 m³
Wymiary budynku	21.86 x 22.81 m
Kąt nachylenia	2°
Wysokość budynku	8.93 m
Wymiary działki	29.86 x 30.81 m



Opis projektu

Zx127 jest projektem dużego, nowoczesnego, piętrowego domu, wywierającym ogromne wrażenie na każdym, kto gustuje w stylu modern. Proste, nakładające się na siebie geometryczne bryły, tworzą kilka oddzielnych warstw budynku, poprzeplatanych napawającymi ogromem powierzchni tarasami. Odcienie bieli i szarości możemy dobrać dowolnie, swobodnie dysponując tonacją kolorystyki elewacji.

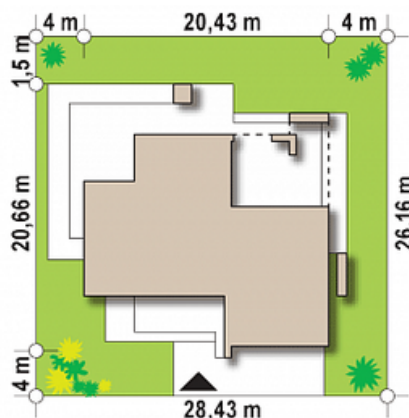
Magia dwukondygnacyjnych przeszkleń elewacji od strony ogrodu, rysuje na ścianach wnętrza domu tęczowe wzory, rozpromieniając jego wnętrze ciepłem słonecznych promieni.

Nad dwustanowiskowym...

Elewacje



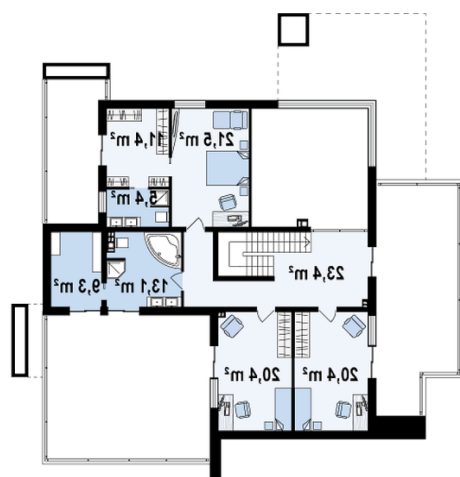
Sytuacje



Rzuty

Parter 142.30 m²

Sie	7.60 m ²
Hol	3.10 m ²
Spiarka	4.40 m ²
Kuchniajadalnia	35.60 m ²
Salon	42.70 m ²
Hol	17.70 m ²
Pokój	16.80 m ²
Pomieszczenie gospodarcze	10.80 m ²
Garaż	45.10 m ²
łazienka	3.60 m ²


Poddasze 0 m²

Hol	0.00 m ²
Pokój	0.00 m ²
Pokój	0.00 m ²
łazienka	0.00 m ²
Pralnia	0.00 m ²
łazienka	0.00 m ²
Garderoba	0.00 m ²
Pokój	0.00 m ²