

## Podstawowe informacje



## Dane techniczne projektu

<b>Całkowita powierzchnia</b>	<b>155.40 m<sup>2</sup></b>
<b>Powierzchnia użytkowa</b>	<b>148.59 m<sup>2</sup></b>
<b>Powierzchnia zabudowy</b>	<b>134.43 m<sup>2</sup></b>
<b>Powierzchnia dachu</b>	<b>128 m<sup>2</sup></b>
<b>Kubatura</b>	<b>466.50 m<sup>3</sup></b>
<b>Wymiary budynku</b>	<b>15.82 x 8.50 m</b>
<b>Kąt nachylenia</b>	<b>35°</b>
<b>Wysokość budynku</b>	<b>9.16 m</b>
<b>Wymiary działki</b>	<b>22.82 x 16.50 m</b>

## Opis projektu

Zx11 E to projekt dużego domu nowoczesnego z dachem dwuspadowym. Połączenie beży, brązów i bieli z ciemnym odcieniem dachu będzie kontrastować na tle innych domów i wyróżniać go spośród sąsiednich budynków mieszkalnych.

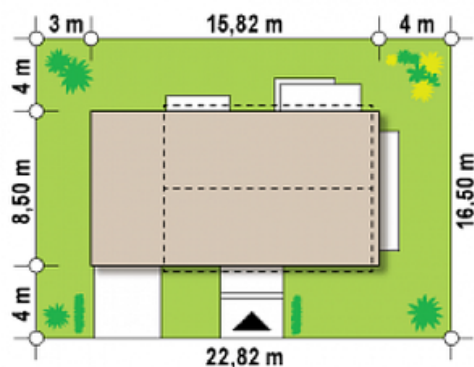
W niniejszym projekcie mamy efektywnie wykorzystane wszystkie „przebiegi”, czyli hole, w których mamy możliwość ustawienia szaf przeznaczonych na odzienia wierzchnie lub inne potrzebne rzeczy.

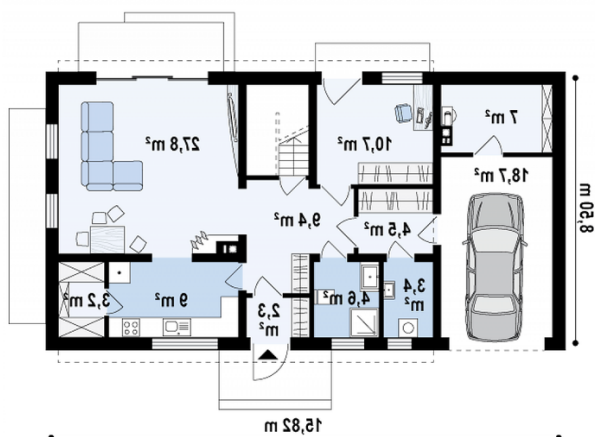
Parter stanowi dzienną strefę mieszkalną, reprezentacyjną zarazem. Z salonu prowadzą wyjścia na taras, gdzie możemy spędzać czas nie tylko z rodziną lecz także z p...

## Elewacje

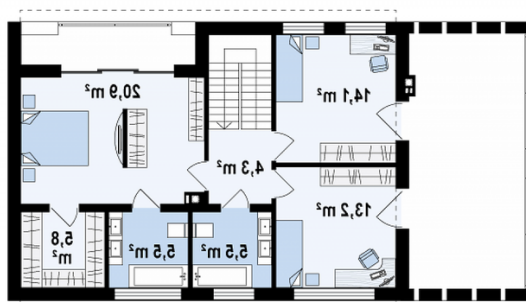


## Sytuacje



**Rzuty**

**Parter 86.30 m<sup>2</sup>**

Sie	2.30 m <sup>2</sup>
Garaż	18.50 m <sup>2</sup>
Pomieszczenie gospodarcze	6.70 m <sup>2</sup>
Schowek	5.20 m <sup>2</sup>
Hol	9.20 m <sup>2</sup>
Salon	27.80 m <sup>2</sup>
Kuchnia	8.90 m <sup>2</sup>
Spiarka	3.20 m <sup>2</sup>
łazienka	4.60 m <sup>2</sup>
Pralnia	3.40 m <sup>2</sup>
Hol	4.40 m <sup>2</sup>
Gabinet	10.60 m <sup>2</sup>


**Poddasze 69.10 m<sup>2</sup>**

Hol	4.30 m <sup>2</sup>
Pokój	14.10 m <sup>2</sup>
Pokój	13.20 m <sup>2</sup>
łazienka	5.40 m <sup>2</sup>
łazienka	5.50 m <sup>2</sup>
Garderoba	5.70 m <sup>2</sup>
Pokój	20.90 m <sup>2</sup>