

Podstawowe informacje



Dane techniczne projektu

Całkowita powierzchnia	84.90 m²
Powierzchnia użytkowa	157.42 m²
Powierzchnia zabudowy	162.97 m²
Powierzchnia dachu	191.17 m²
Wymiary budynku	14.36 x 15.36 m
Kąt nachylenia	38°
Wysokość budynku	8.30 m
Wymiary działki	21.36 x 23.36 m



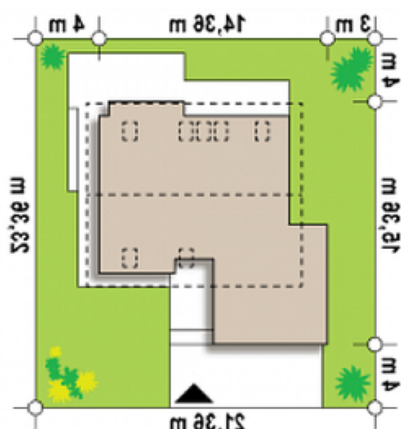
Opis projektu

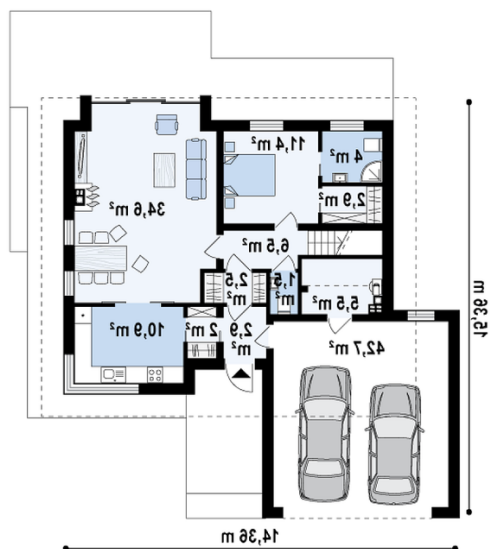
Projekt Z320 jest dużym, ok. 160 metrowym domem dwupoziomowym. Dwustanowiskowy garaż znajdujący się poza bryłą budynku został wysunięty od strony frontu tak, aby dzięki temu zajmował mniejszą szerokość działki. Nad garażem istnieje możliwość zrobienia tarasu, na który prowadzi wyjście z lukarny, natomiast z sieni mamy bezpośrednie wejście do garażu, by nie trzeba było go otwierać z zewnątrz aby dostać się do samochodu. Parter został zaprojektowany z myślą o dziennej strefie domu. Ciąg okien w kuchni od strony podjazdu dostarcza dużo światła i daje możliwość swobodnej obserwacji wejśc...

Elewacje

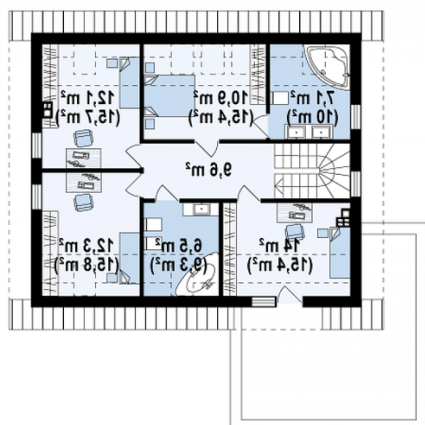


Sytuacje



Rzuty

Parter 84.90 m²

Salonjadalnia	34.70 m ²
Garderoba	2.90 m ²
Garaż	42.70 m ²
Pom gosp	5.50 m ²
Kuchnia	10.90 m ²
Hol	2.00 m ²
Hol	2.50 m ²
Hol	6.50 m ²
Sie	2.90 m ²
WC	1.50 m ²
Pokój	11.40 m ²
łazienka	4.10 m ²


Poddasze 0 m²

Pokój	0.00 m ²
Pokój	0.00 m ²
Pokój	0.00 m ²
Pokój	0.00 m ²
łazienka	0.00 m ²
łazienka	0.00 m ²
Hol	0.00 m ²