

Podstawowe informacje



Dane techniczne projektu

Całkowita powierzchnia	117.70 m²
Powierzchnia użytkowa	117.70 m²
Powierzchnia zabudowy	129 m²
Powierzchnia dachu	196 m²
Kubatura	522.22 m³
Wymiary budynku	9.14 x 18 m
Kąt nachylenia	40°
Wysokość budynku	8.05 m
Wymiary działki	17.14 x 26 m



Opis projektu

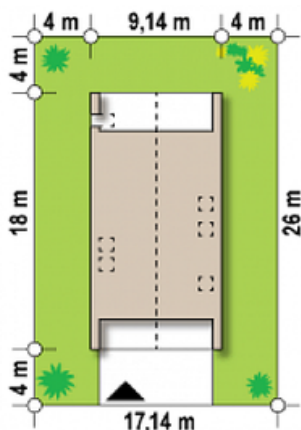
Z215 to dom z poddaszem użytkowym, niepodpiwniczony, przeznaczony dla 3-4-osobowej rodziny. Klasyczną bryłę budynku wzbogacają nowoczesnie zaprojektowane detale.

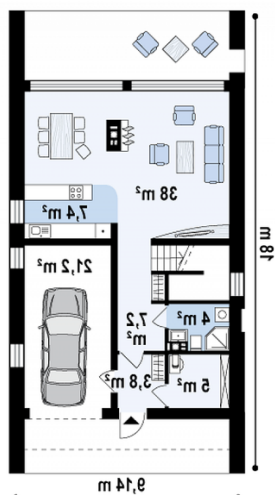
Dom charakteryzuje wyjątkowy układ pomieszczeń. Na parterze mieści się otwarta strefa dzienna, z charakterystyczną przeszkloną ścianą oraz kominkiem oddzielającym salon od jadalni. Dodatkowo w parterze zaprojektowano garaż z bezpośrednim dostępem do domu poprzez sień oraz PG i łazienkę. Strefa nocna na poddaszu to trzy duże sypialnie oraz łazienka. Zaletą domu jak i jego elementem nowoczesność jest strefa dzienna...

Elewacje

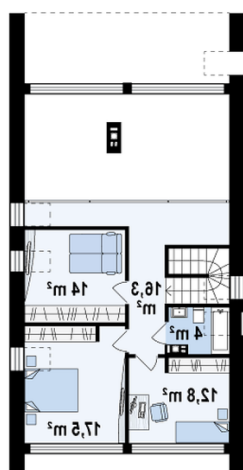


Sytuacje



Rzuty

Parter 69.90 m²

Sień	3.90 m ²
Pom. gosp.	5.00 m ²
Łazienka	4.00 m ²
Salon / jadalnia	37.30 m ²
Kuchnia	7.30 m ²
Garaż	21.20 m ²
Hol / schody	12.40 m ²


Poddasze 47.80 m²

Hol	13.80 m ²
Pokój	10.00 m ²
Pokój	12.70 m ²
Pokój	9.20 m ²
Łazienka	2.10 m ²