

Podstawowe informacje



Dane techniczne projektu

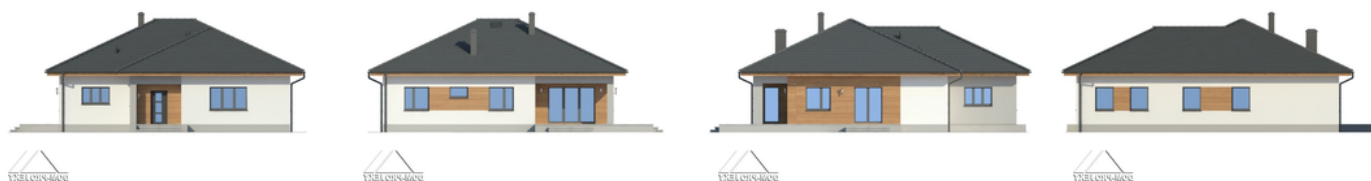
Całkowita powierzchnia	176.75 m²
Powierzchnia użytkowa	176.65 m²
Powierzchnia zabudowy	226.24 m²
Kubatura	955.74 m³
Wymiary budynku	15.18 x 16.75 m
Kąt nachylenia	25°
Wysokość budynku	7.34 m
Wymiary działki	22.68 x 24.75 m



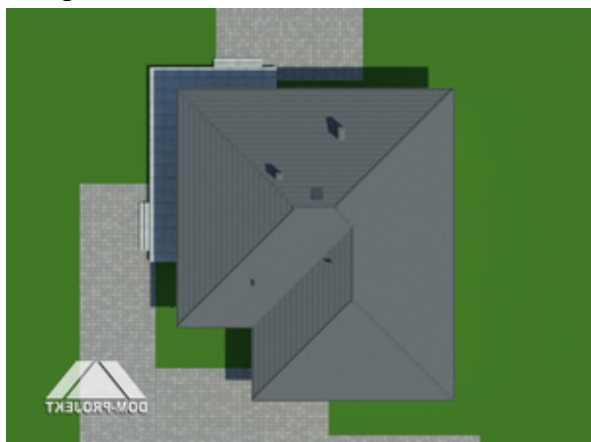
Opis projektu

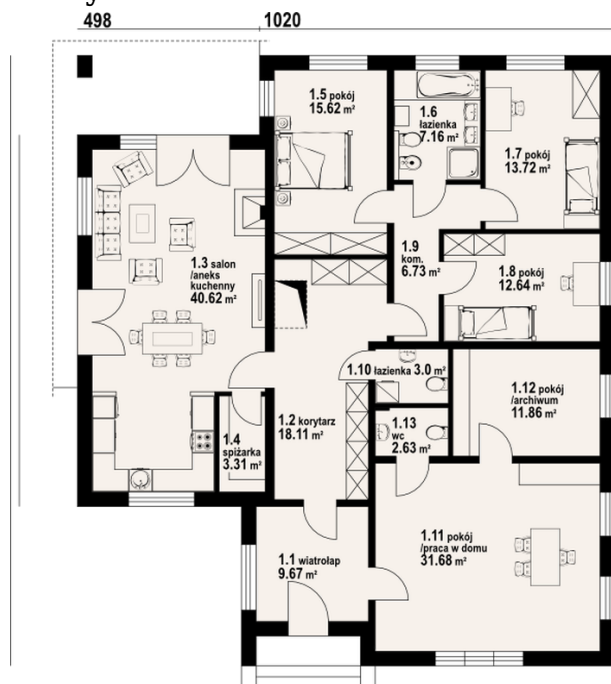
Dom parterowy z dodatkowymi pomieszczeniami dla prowadzenia niewielkiej firmy w domu. Duży salon z aneksem kuchennym, kominkiem i wyjściami na taras. Trzy pokoje, dwie łazienki, korytarz i wiatrołap oraz pomieszczenia dla biura (firmy) w domu (pokój-biuro, wc, archiwum). Poddasze nieużytkowe z możliwością wykorzystania na strych lub cele gospodarcze. W przyszłości poddasze można wykorzystać dla celów mieszkalnych.

Elewacje



Sytuacje



Rzuty

Parter 176.75 m²

wiatrołap	9.67 m ²
pokój	11.86 m ²
pokój	31.68 m ²
łazienka	3.00 m ²
komunikacja	6.73 m ²
pokój	12.64 m ²
pokój	13.72 m ²
łazienka	7.16 m ²
pokój	15.62 m ²
spiżarka	3.31 m ²
salon z aneksem kuchennym	40.62 m ²
korytarz	18.11 m ²
wc	2.63 m ²