

Podstawowe informacje



Dane techniczne projektu

Całkowita powierzchnia	100.40 m²
Powierzchnia użytkowa	87.44 m²
Powierzchnia zabudowy	67.50 m²
Powierzchnia dachu	122.06 m²
Kubatura	343.91 m³
Wymiary budynku	7.50 x 9 m
Kąt nachylenia	40°
Wysokość budynku	8.18 m
Wymiary działki	15.50 x 17.20 m



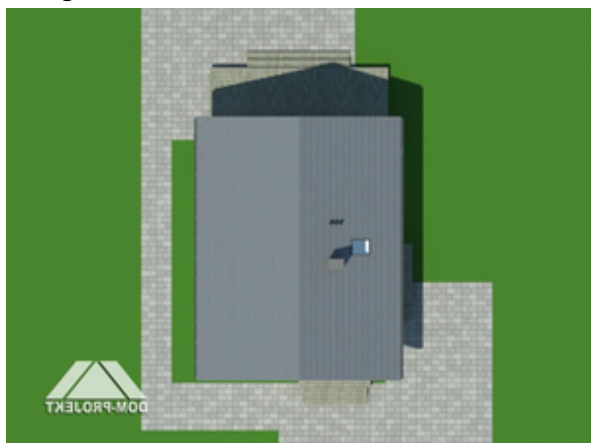
Opis projektu

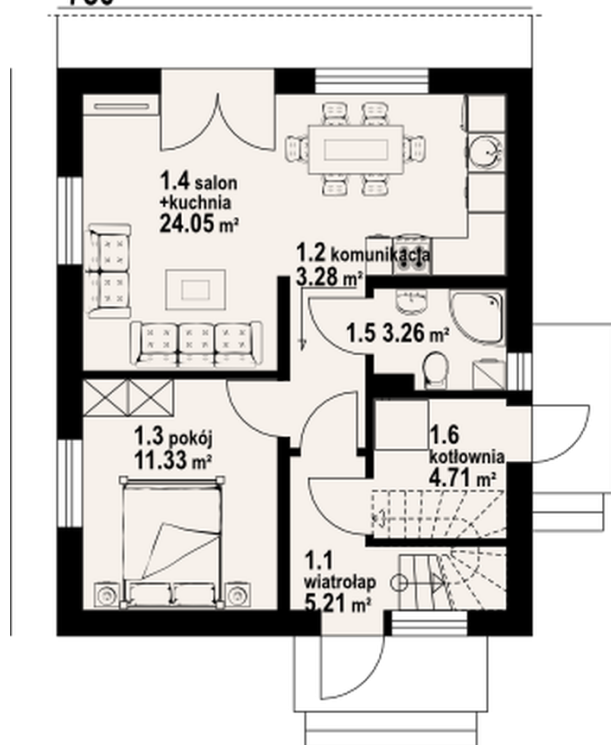
Mały dom jednorodzinny z poddaszem użytkowym. Na parterze salon z aneksem kuchennym i wyjściem na taras, pokój, łazienka, kotłownia, wiatrolap i schody na poddasze. Na poddaszu trzy pokoje, łazienka i komunikacja. Dwa pokoje poddasza mają balkon. Zwarta bryła budynku i dach dwuspadowy sprzyjają szybkiej i taniej budowie i niskim kosztom eksploatacji.

Elewacje

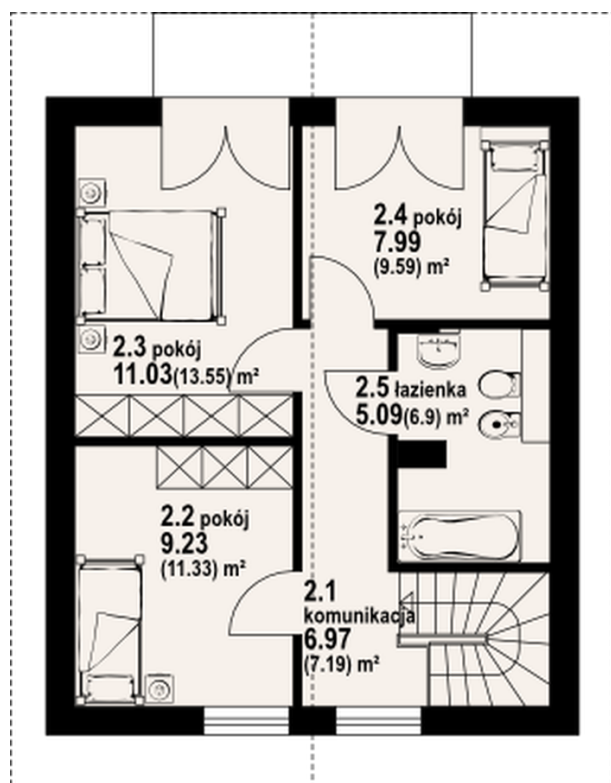


Sytuacje



Rzuty
750

Parter 51.84 m²

wiatrołap	5.21 m ²
komunikacja	3.28 m ²
pokój	11.33 m ²
kuchnia/ salon	24.05 m ²
łazienka	3.26 m ²
kotłownia	4.71 m ²


Poddasze 48.56 m²

komunikacja	6.97 m ²
pokój	9.23 m ²
pokój	11.03 m ²
pokój	7.99 m ²
łazienka	5.09 m ²