

Podstawowe informacje



Dane techniczne projektu

Całkowita powierzchnia	157.11 m²
Powierzchnia użytkowa	131.69 m²
Powierzchnia zabudowy	99.60 m²
Powierzchnia dachu	228.34 m²
Kubatura	570 m³
Wymiary budynku	14.80 x 9.78 m
Kąt nachylenia	42°
Wysokość budynku	9.15 m
Wymiary działki	17.30 x 20.85 m



Opis projektu

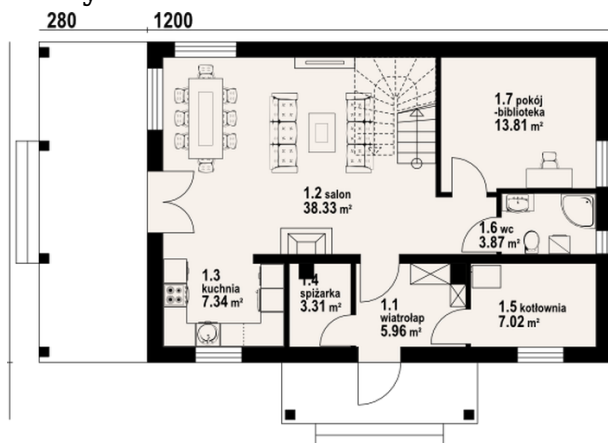
Dom parterowy z poddaszem użytkowym. Duży salon z aneksem kuchennym, kominkiem i wyjściem na duży, zadaszony taras. Pokój, łazienka, wiatrołap, spiżarka i kotłownia. Na poddaszu cztery pokoje, łazienka i komunikacja. Dwa pokoje poddasza mają dostęp do dużego zadashzonego balkonu. Zwarta bryła budynku i dwuspadowy dach sprzyjają szybkiej i taniej budowie i niskim kosztom eksploatacji.

Elewacje

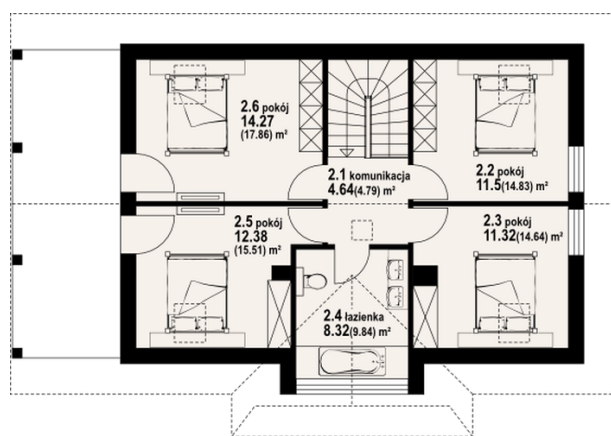


Sytuacje



Rzuty

Parter 79.64 m²

wiatrołap	5.96 m ²
salon	38.33 m ²
kuchnia	7.34 m ²
spizarka	3.31 m ²
kotłownia	7.02 m ²
wc	3.87 m ²
pokój-biblioteka	13.81 m ²


Poddasze 77.47 m²

komunikacja	4.64 m ²
pokój	11.50 m ²
pokój	11.32 m ²
łazienka	8.32 m ²
pokój	12.38 m ²
pokój	14.27 m ²