

## Podstawowe informacje



## Dane techniczne projektu

<b>Całkowita powierzchnia</b>	<b>135.42 m<sup>2</sup></b>
<b>Powierzchnia użytkowa</b>	<b>103.46 m<sup>2</sup></b>
<b>Powierzchnia zabudowy</b>	<b>90.89 m<sup>2</sup></b>
<b>Powierzchnia dachu</b>	<b>191.54 m<sup>2</sup></b>
<b>Kubatura</b>	<b>402.87 m<sup>3</sup></b>
<b>Wymiary budynku</b>	<b>13.14 x 8.72 m</b>
<b>Kąt nachylenia</b>	<b>40°</b>
<b>Wysokość budynku</b>	<b>8.23 m</b>
<b>Wymiary działki</b>	<b>16.72 x 21.14 m</b>



## Opis projektu

Dom mieszkalny w konstrukcji szkieletu drewnianego. Duży salon z kominkiem, schodami i wyjściem na taras, wygodna kuchnia, łazienka, wiatrołap i kotłownia. Duży taras zadaszony. Na poddaszu trzy wygodne pokoje, wygodna łazienka, komunikacja i balkon. Zwarta bryła budynku i dach dwuspadowy sprzyja szybkiej i taniej budowie oraz niskim kosztom eksploatacji.

## Elewacje

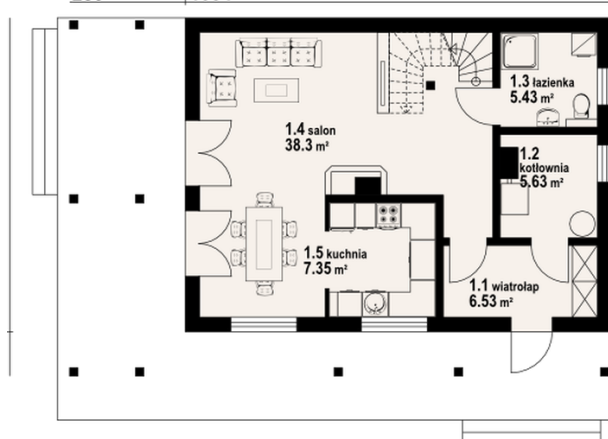


## Sytuacje

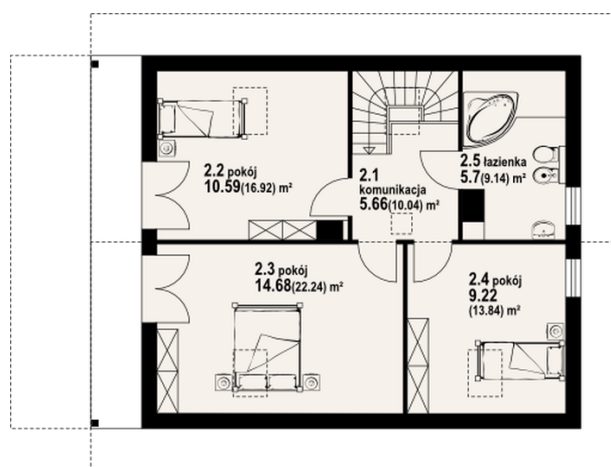


**Rzuty**

280 1034


**Parter 63.24 m<sup>2</sup>**

wiatrołap	6.53 m <sup>2</sup>
kotłownia	5.63 m <sup>2</sup>
łazienka	5.43 m <sup>2</sup>
salon	38.30 m <sup>2</sup>
kuchnia	7.35 m <sup>2</sup>


**Poddasze 72.18 m<sup>2</sup>**

komunikacja	5.66 m <sup>2</sup>
pokój	10.59 m <sup>2</sup>
pokój	14.68 m <sup>2</sup>
pokój	9.22 m <sup>2</sup>
łazienka	5.70 m <sup>2</sup>