

Podstawowe informacje



Dane techniczne projektu

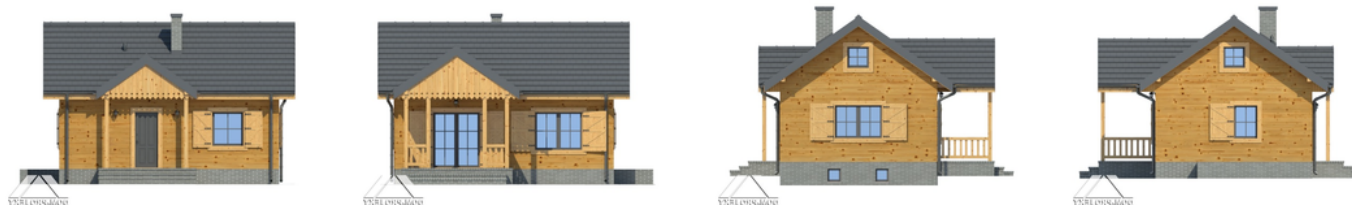
| | |
|-------------------------------|-----------------------------|
| Całkowita powierzchnia | 62.89 m² |
| Powierzchnia użytkowa | 41.70 m² |
| Powierzchnia zabudowy | 50.04 m² |
| Powierzchnia dachu | 95.14 m² |
| Kubatura | 380.26 m³ |
| Wymiary budynku | 9.60 x 7.88 m |
| Kąt nachylenia | 35° |
| Wysokość budynku | 6.46 m |
| Wymiary działki | 15.10 x 16.20 m |



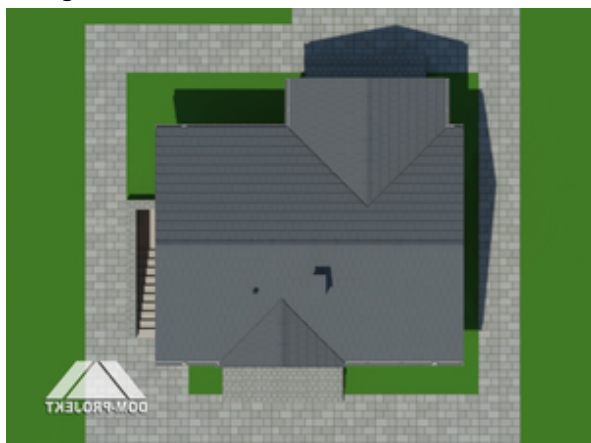
Opis projektu

Mały dom w konstrukcji szkieletu drewnianego. Wiatrołap z miejscem na szafę. Salon z aneksem kuchennym, kominkiem i wyjściem na taras. Taras zadaszony. Pokój, łazienka. Podpiwniczenie dostępne schodami na zewnątrz domu. Zwarta bryła budynku i dach dwuspadowy sprzyjają taniej i szybkiej budowie i niskim kosztom eksploatacji.

Elewacje



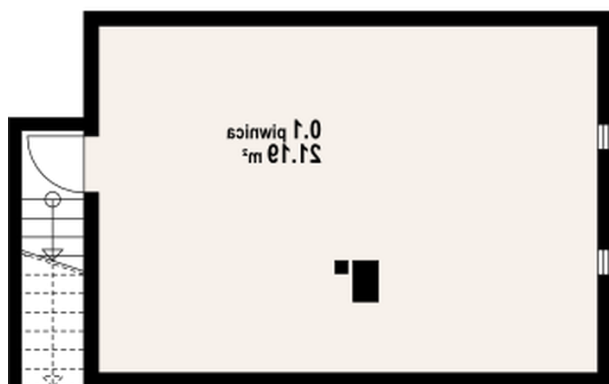
Sytuacje



Rzuty

Piwnica 21.19 m²

piwnica

 21.19 m²

Parter 41.70 m²

wiatrołap

 3.29 m²

salon z aneksem kuchennym

 22.68 m²

pokój

 9.75 m²

łazienka

 5.98 m²
