

## Podstawowe informacje



## Dane techniczne projektu

<b>Całkowita powierzchnia</b>	<b>90.75 m<sup>2</sup></b>
<b>Powierzchnia użytkowa</b>	<b>67.07 m<sup>2</sup></b>
<b>Powierzchnia zabudowy</b>	<b>88.19 m<sup>2</sup></b>
<b>Powierzchnia dachu</b>	<b>146.30 m<sup>2</sup></b>
<b>Kubatura</b>	<b>306 m<sup>3</sup></b>
<b>Wymiary budynku</b>	<b>7.20 x 8.70 m</b>
<b>Kąt nachylenia</b>	<b>40°</b>
<b>Wysokość budynku</b>	<b>7.54 m</b>
<b>Wymiary działki</b>	<b>16.40 x 16.70 m</b>



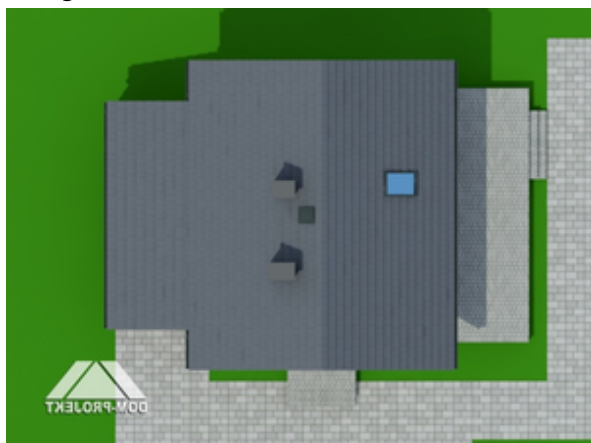
## Opis projektu

Mały dom mieszkalny z wiatą garażową. Salon z aneksem kuchennym, kominkiem i wyjściem na taras. Pokój, kotłownia, wiatrołap i wiatka garażowa. Na poddaszu trzy pokoje, łazienka i komunikacja. Zwarta bryła budynku i dach dwuspadowy sprzyjają szybkiej i taniej budowie oraz niskim kosztom eksploatacji.

## Elewacje

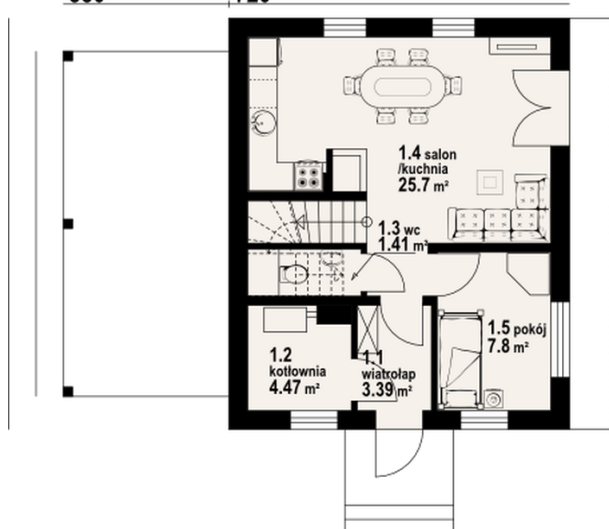


## Sytuacje

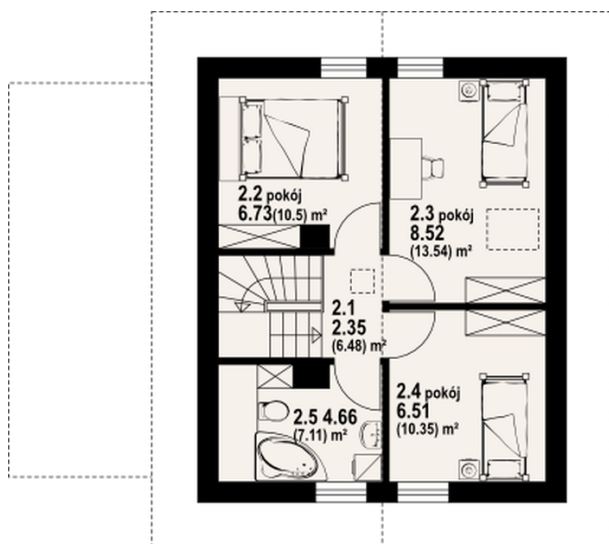


**Rzuty**

350 720


**Parter 42.77 m<sup>2</sup>**

wiatrołap	3.39 m <sup>2</sup>
kotłownia	4.47 m <sup>2</sup>
wc	1.41 m <sup>2</sup>
kuchnia/ salon	25.70 m <sup>2</sup>
pokój	7.80 m <sup>2</sup>


**Poddasze 47.98 m<sup>2</sup>**

komunikacja	2.35 m <sup>2</sup>
pokój	6.73 m <sup>2</sup>
pokój	8.52 m <sup>2</sup>
pokój	6.51 m <sup>2</sup>
łazienka	4.66 m <sup>2</sup>