

Podstawowe informacje



Dane techniczne projektu

Całkowita powierzchnia	127.96 m²
Powierzchnia użytkowa	105.70 m²
Powierzchnia zabudowy	83.70 m²
Powierzchnia dachu	168.10 m²
Kubatura	420.23 m³
Wymiary budynku	10.80 x 7.75 m
Kąt nachylenia	43°
Wysokość budynku	8.17 m
Wymiary działki	15.75 x 18.80 m



Opis projektu

Dom z poddaszem użytkowym. 5 pokoi, 2 łazienki. Duży salon z aneksem kuchennym, kominkiem, wyjściem na taras i schodami na poddasze. Pokój, łazienka, wiatrolap, kotłownia. Na poddaszu 3 pokoje, łazienka i komunikacja. Zwarta bryła budynku i dach dwuspadowy umożliwiają szybką i taną budowę oraz niskie koszty eksploatacji.

Elewacje

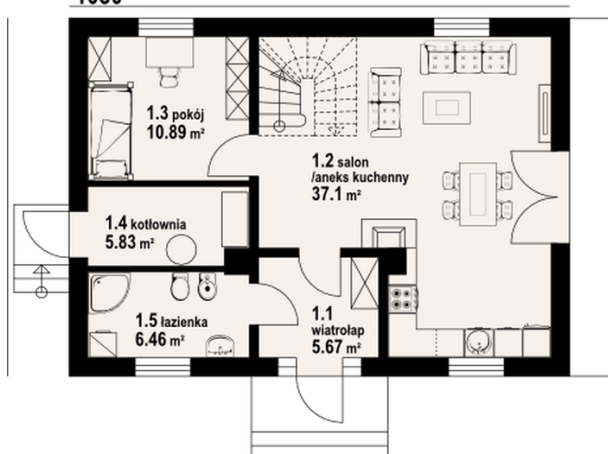


Sytuacje

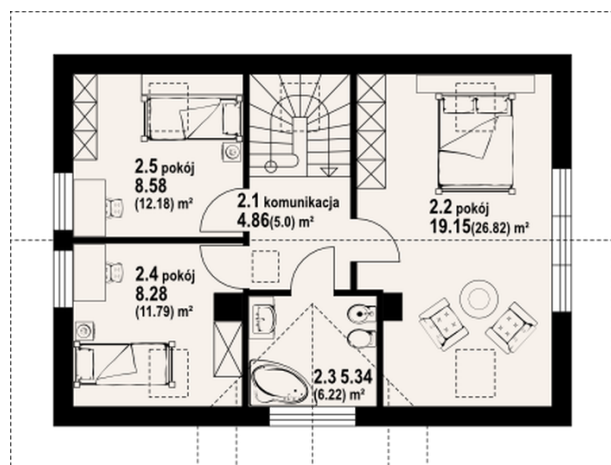


Rzuty

1080


Parter 65.95 m²

wiatrołap	5.67 m ²
salon z aneksem kuchennym	37.10 m ²
pokój	10.89 m ²
kotłownia	5.83 m ²
łazienka	6.46 m ²


Poddasze 62.01 m²

komunikacja	4.86 m ²
pokój	19.15 m ²
łazienka	5.34 m ²
pokój	8.28 m ²
pokój	8.58 m ²