

Podstawowe informacje



Dane techniczne projektu

Całkowita powierzchnia	121.80 m²
Powierzchnia użytkowa	97.97 m²
Powierzchnia zabudowy	83.31 m²
Powierzchnia dachu	166.35 m²
Kubatura	455.57 m³
Wymiary budynku	9.62 x 8.66 m
Kąt nachylenia	44°
Wysokość budynku	8.60 m
Wymiary działki	16.96 x 17.92 m



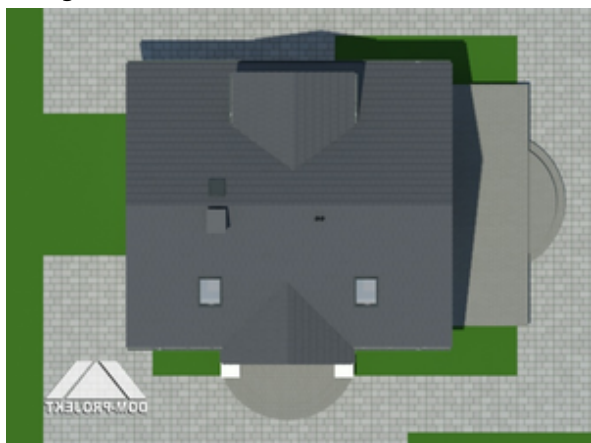
Opis projektu

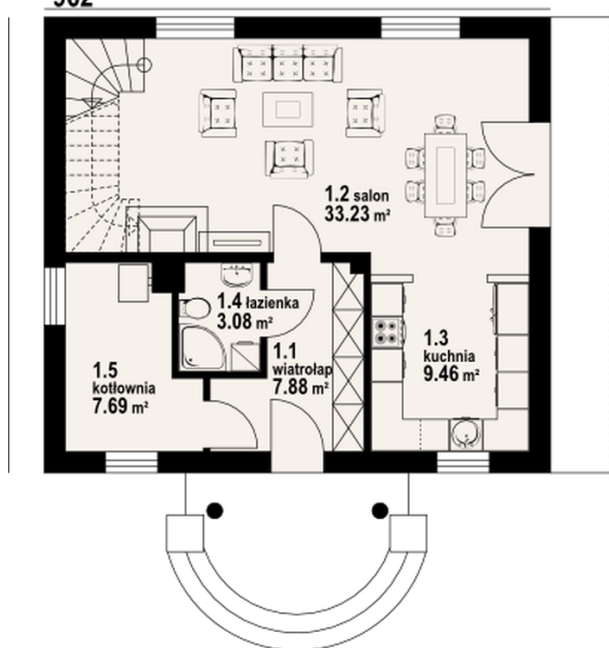
Dom z poddaszem mieszkalnym. Duży salon z aneksem kuchennym, kominkiem, wyjściem na taras i schodami na poddasze. Wiatrolap, łazienka, kotłownia. Na poddaszu trzy pokoje, łazienka i komunikacja. Zwarta bryła budynku i dach dwuspadowy sprzyjają szybkiej i taniej budowie oraz niskim kosztom eksploatacji.

Elewacje

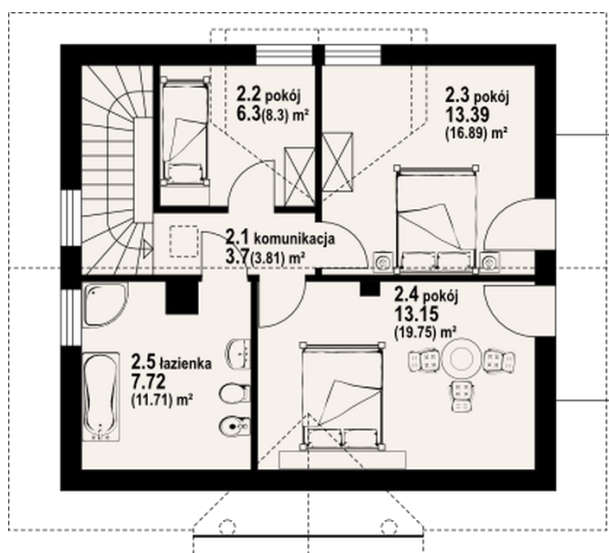


Sytuacje



Rzuty
 962

Parter 61.34 m²

wiatrołap	7.88 m ²
salon	33.23 m ²
kuchnia	9.46 m ²
łazienka	3.08 m ²
kotłownia	7.69 m ²


Poddasze 60.46 m²

komunikacja	3.70 m ²
pokój	6.30 m ²
pokój	13.39 m ²
pokój	13.15 m ²
łazienka	7.72 m ²