

## Podstawowe informacje



## Dane techniczne projektu

<b>Całkowita powierzchnia</b>	<b>126.89 m<sup>2</sup></b>
<b>Powierzchnia użytkowa</b>	<b>96.56 m<sup>2</sup></b>
<b>Powierzchnia zabudowy</b>	<b>85.13 m<sup>2</sup></b>
<b>Powierzchnia dachu</b>	<b>200.18 m<sup>2</sup></b>
<b>Kubatura</b>	<b>410.77 m<sup>3</sup></b>
<b>Wymiary budynku</b>	<b>10 x 9.65 m</b>
<b>Kąt nachylenia</b>	<b>43°</b>
<b>Wysokość budynku</b>	<b>8.22 m</b>
<b>Wymiary działki</b>	<b>16.65 x 20 m</b>



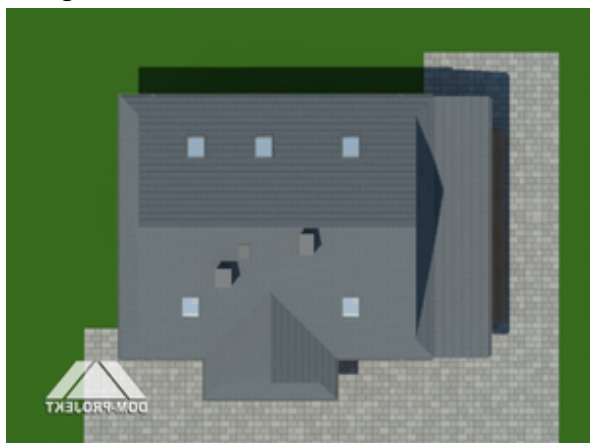
## Opis projektu

Dom o atrakcyjnej architekturze nawiązującej do tradycji domów górskich. Na niedużej powierzchni zaprojektowano cztery pokoje, otwarty na kuchnię duży salon, dwie łazienki i kotłownię. W salonie kominek i wyjście na spory, zadaszony taras.

## Elewacje

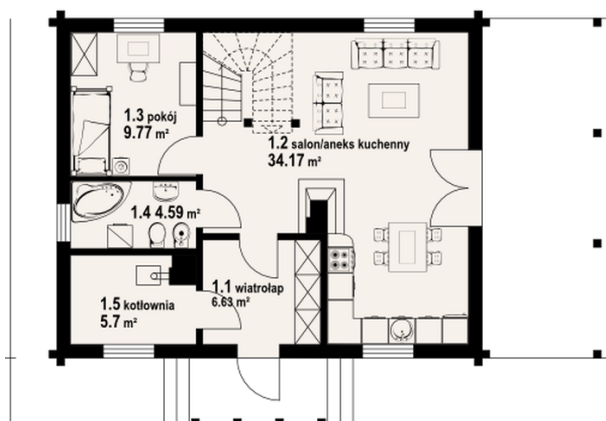


## Sytuacje

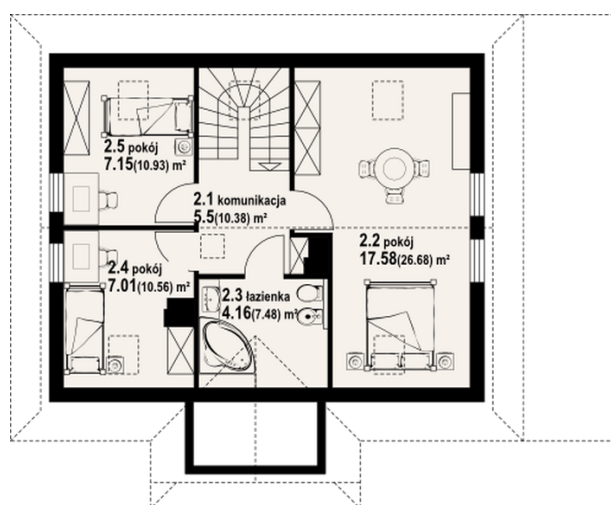


**Rzuty**

1000


**Parter 60.86 m<sup>2</sup>**

wiatrołap	6.63 m <sup>2</sup>
salon/aneks kuchenny	34.17 m <sup>2</sup>
pokój	9.77 m <sup>2</sup>
łazienka	4.59 m <sup>2</sup>
kotłownia	5.70 m <sup>2</sup>


**Poddasze 66.03 m<sup>2</sup>**

komunikacja	5.50 m <sup>2</sup>
pokój	17.58 m <sup>2</sup>
łazienka	4.16 m <sup>2</sup>
pokój	7.01 m <sup>2</sup>
pokój	7.15 m <sup>2</sup>