

Podstawowe informacje



Dane techniczne projektu

Całkowita powierzchnia	115.34 m²
Powierzchnia użytkowa	85.68 m²
Powierzchnia zabudowy	78.82 m²
Powierzchnia dachu	169.10 m²
Kubatura	382.89 m³
Wymiary budynku	10 x 9 m
Kąt nachylenia	43°
Wysokość budynku	7.93 m
Wymiary działki	18.20 x 16.50 m



Opis projektu

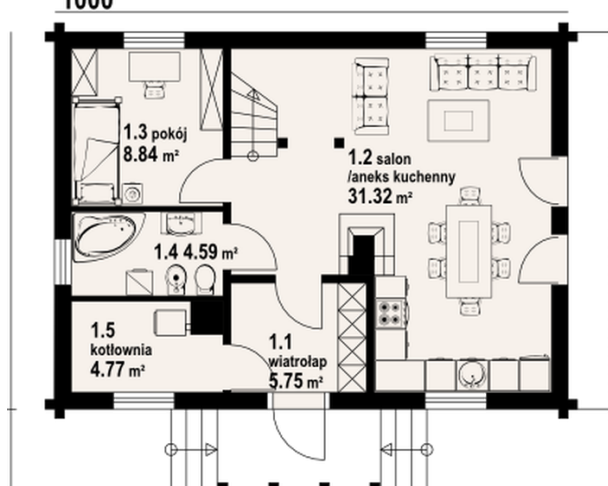
Dom z bali drewnianych. Zewnętrzny wygląd nawiązuje do tradycji domów góralskich a układ funkcjonalny wewnątrz jest współczesny. 5 pokoi, 2 łazienki, kotłownia. Salon z aneksem kuchennym, kominkiem, schodami na poddasze i wyjściem na taras. Pokój, łazienka, wiatrołap, kotłownia. Na poddaszu 3 pokoje i łazienka. Dom mieszkalny, który może być domem letniskowym.

Elewacje

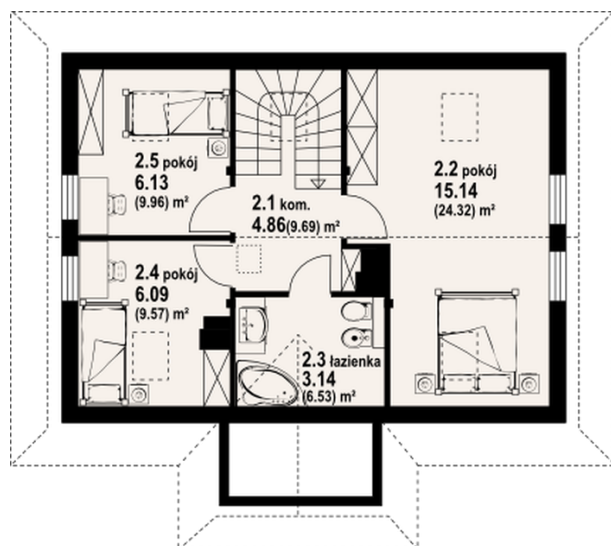


Sytuacje



Rzuty
 1000

Parter 55.27 m²

wiatrołap	5.75 m ²
salon z aneksem kuchennym	31.32 m ²
pokój	8.84 m ²
łazienka	4.59 m ²
kotłownia	4.77 m ²


Poddasze 60.07 m²

komunikacja	4.86 m ²
pokój	15.14 m ²
łazienka	3.14 m ²
pokój	6.09 m ²
pokój	6.13 m ²