

## Podstawowe informacje



## Dane techniczne projektu

<b>Całkowita powierzchnia</b>	<b>113.65 m<sup>2</sup></b>
<b>Powierzchnia użytkowa</b>	<b>86.20 m<sup>2</sup></b>
<b>Powierzchnia zabudowy</b>	<b>73.50 m<sup>2</sup></b>
<b>Powierzchnia dachu</b>	<b>189.38 m<sup>2</sup></b>
<b>Kubatura</b>	<b>370 m<sup>3</sup></b>
<b>Wymiary budynku</b>	<b>10 x 7.35 m</b>
<b>Kąt nachylenia</b>	<b>43°</b>
<b>Wysokość budynku</b>	<b>7.85 m</b>
<b>Wymiary działki</b>	<b>18.50 x 15.35 m</b>



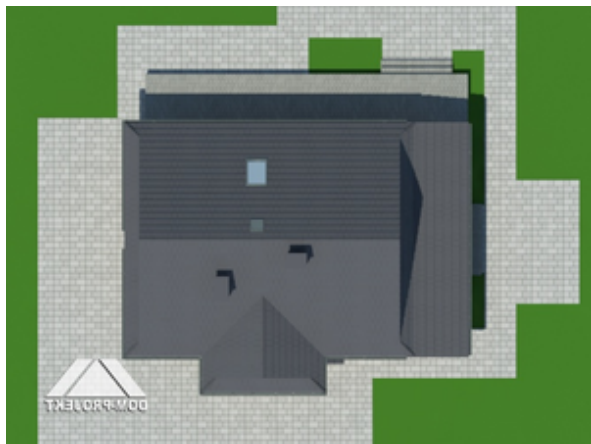
## Opis projektu

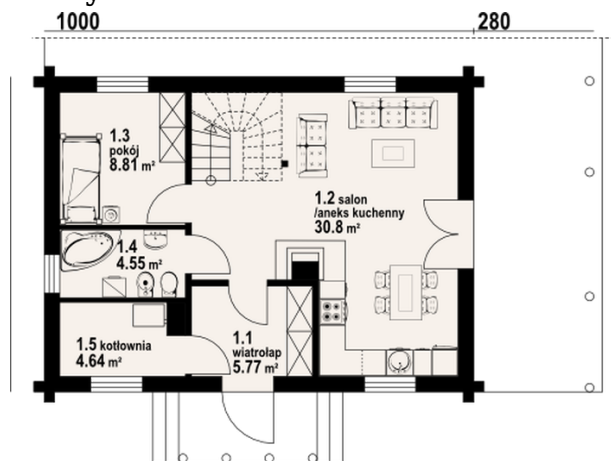
Dom z bali drewnianych. Architektura nawiązuje do tradycyjnych domów góralskich. Duży salon z aneksem kuchennym, kominkiem, wyjściem na zadaszony taras i schodami na poddasze. Pokój, łazienka, wiatrołap i kotłownia. Na poddaszu trzy pokoje, łazienka i komunikacja.

## Elewacje

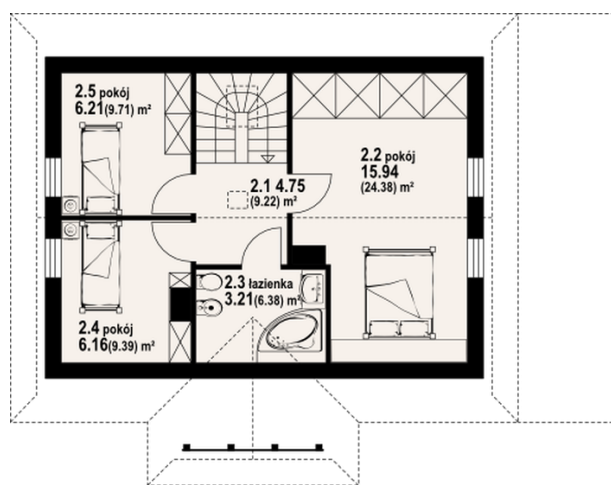


## Sytuacje



**Rzuty**

**Parter 54.57 m<sup>2</sup>**

wiatrołap	5.77 m <sup>2</sup>
salon z aneksem kuchennym	30.80 m <sup>2</sup>
pokój	8.81 m <sup>2</sup>
łazienka	4.55 m <sup>2</sup>
kotłownia	4.64 m <sup>2</sup>


**Poddasze 59.08 m<sup>2</sup>**

komunikacja	4.75 m <sup>2</sup>
pokój	15.94 m <sup>2</sup>
łazienka	3.21 m <sup>2</sup>
pokój	6.16 m <sup>2</sup>
pokój	6.21 m <sup>2</sup>