

Podstawowe informacje



Dane techniczne projektu

Całkowita powierzchnia	155.63 m²
Powierzchnia użytkowa	233.70 m²
Powierzchnia zabudowy	219.30 m²
Powierzchnia dachu	415.99 m²
Kubatura	1 m³
Wymiary budynku	13.37 x 8.20 m
Kąt nachylenia	42°
Wysokość budynku	8.29 m
Wymiary działki	34.74 x 18.20 m



Opis projektu

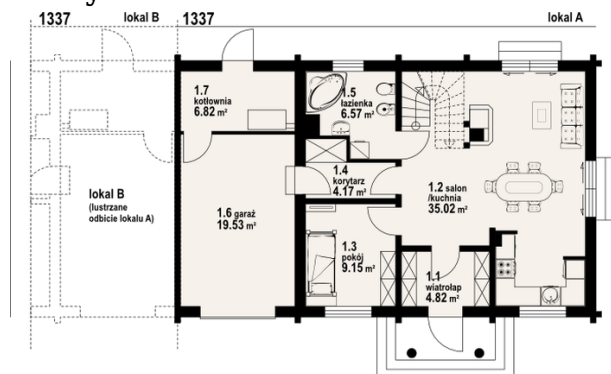
Dim z bali drewnianych składający się z dwu segmentów: A i B. W każdym segmencie: duży salon z aneksem kuchennym, kominkiem, wyjściem do ogrodu i schodami na poddasze. Pokój, łazienka, wiatrołap i korytarz z przejściem do garażu. Garaż i kotłownia. Na poddaszu pięć pokoi, łazienka i komunikacja, Balkon. Zwarta bryła budynku i dach dwuspadowy sprzyjają niskim kosztom budowy i eksploatacji.

Elewacje

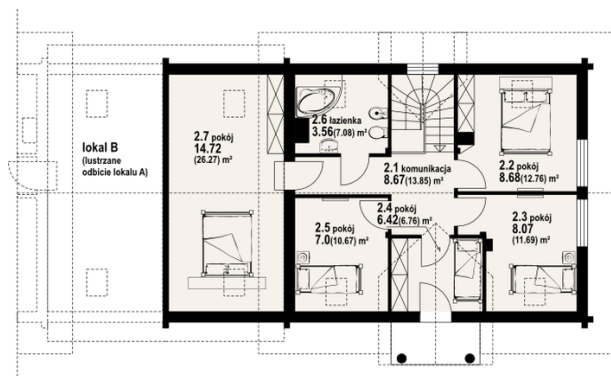


Sytuacje



Rzuty

Parter 66.55 m²

wiatrołap	4.82 m ²
kuchnia/ salon	35.02 m ²
pokój	9.15 m ²
korytarz	4.17 m ²
łazienka	6.57 m ²
garaż	19.53 m ²
kotłownia	6.82 m ²


Poddasze 89.08 m²

komunikacja	8.67 m ²
pokój	8.68 m ²
pokój	8.07 m ²
pokój	6.42 m ²
pokój	7.00 m ²
łazienka	3.56 m ²
pokój	14.72 m ²