

Podstawowe informacje



Dane techniczne projektu

Całkowita powierzchnia	205.81 m²
Powierzchnia użytkowa	167.43 m²
Powierzchnia zabudowy	150.50 m²
Powierzchnia dachu	272.66 m²
Kubatura	822.50 m³
Wymiary budynku	18.20 x 9 m
Kąt nachylenia	40°
Wysokość budynku	8.71 m
Wymiary działki	26.20 x 18.10 m



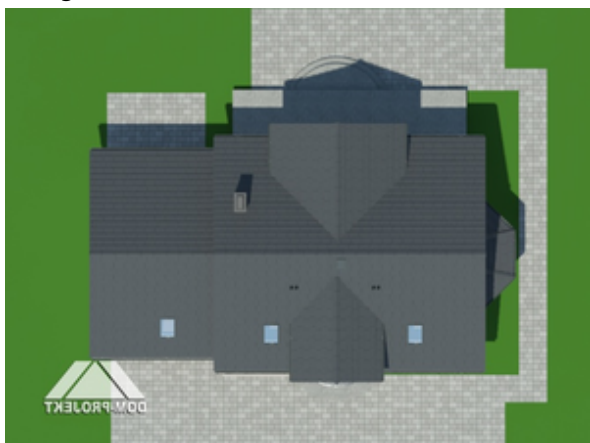
Opis projektu

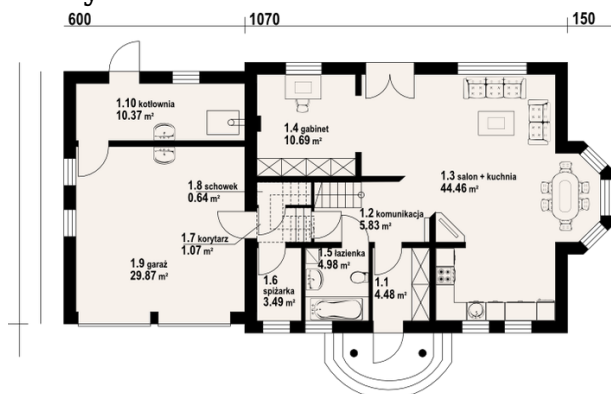
Dom o bogatej funkcji pomieszczeń oraz atrakcyjnym wyglądzie podkreślonym wykuszem i dwiema dużymi lukarnami. Głównym pomieszczeniem parteru jest duży salon połączony z aneksem kuchennym i gabinetem. W salonie kominek. Ponadto na parterze zaprojektowano łazienkę, pomieszczenia gospodarcze, kotłownię i dwustanowiskowy garaż. Na poddaszu znajdują się cztery sypialnie i łazienka. Trzy z nich posiadają dostęp do balkonu, a jedna własną garderobę.

Elewacje

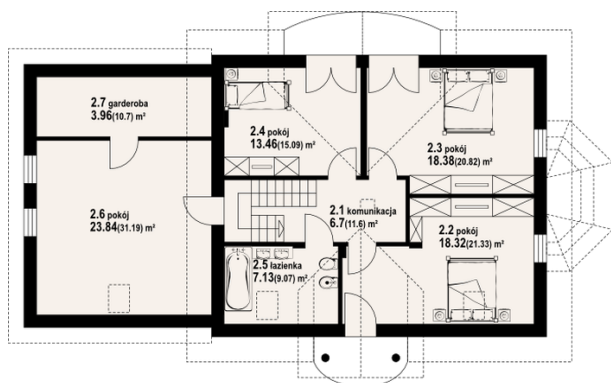


Sytuacje



Rzuty

Parter 86.01 m²

wiatrołap	4.48 m ²
garaż	29.87 m ²
schowek	0.64 m ²
korytarz	1.07 m ²
spizarka	3.49 m ²
łazienka	4.98 m ²
gabinet	10.69 m ²
salon kuchnia	44.46 m ²
komunikacja	5.83 m ²
kotłownia	10.37 m ²


Poddasze 119.80 m²

komunikacja	6.70 m ²
pokój	18.32 m ²
pokój	18.38 m ²
pokój	13.46 m ²
łazienka	7.13 m ²
pokój	23.84 m ²
garderoba	3.96 m ²