

Podstawowe informacje



Dane techniczne projektu

Całkowita powierzchnia	123.16 m²
Powierzchnia użytkowa	98.42 m²
Powierzchnia zabudowy	89.30 m²
Powierzchnia dachu	171.40 m²
Kubatura	420.23 m³
Wymiary budynku	10.80 x 7.75 m
Kąt nachylenia	43°
Wysokość budynku	8.48 m
Wymiary działki	16.20 x 18.80 m



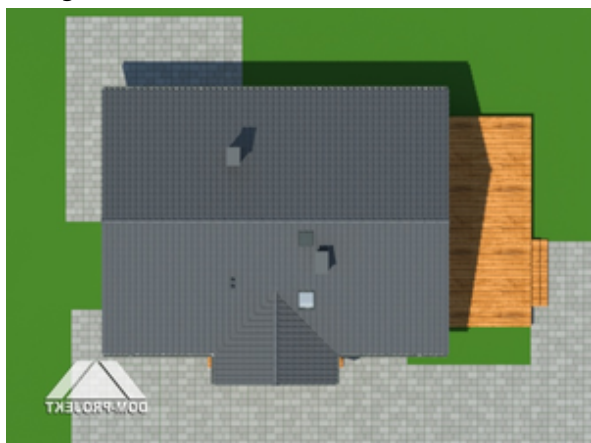
Opis projektu

Nieduży dom dla 4-5 osobowej rodziny. Duży salon aneksem kuchennym, kominkiem , wyjściem na taras i schodami na poddasze. Łazienka, wiatrołap, kotłownia i schowek. Na poddaszu cztery pokoje, łazienka i komunikacja. Zwarta bryła budynku sprzyja taniej i szybkiej budowie oraz niskim kosztom eksploatacji.

Elewacje

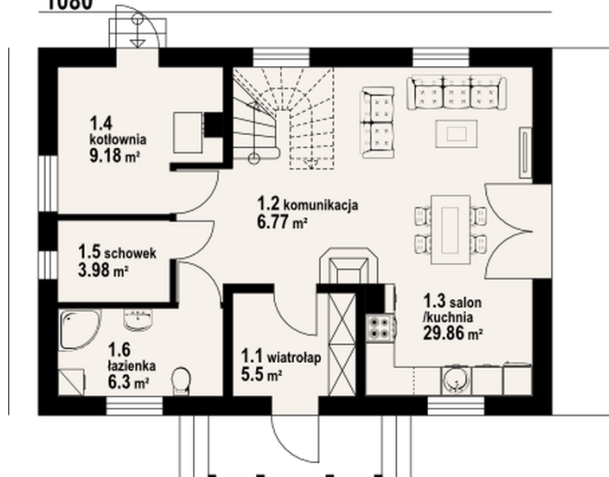


Sytuacje

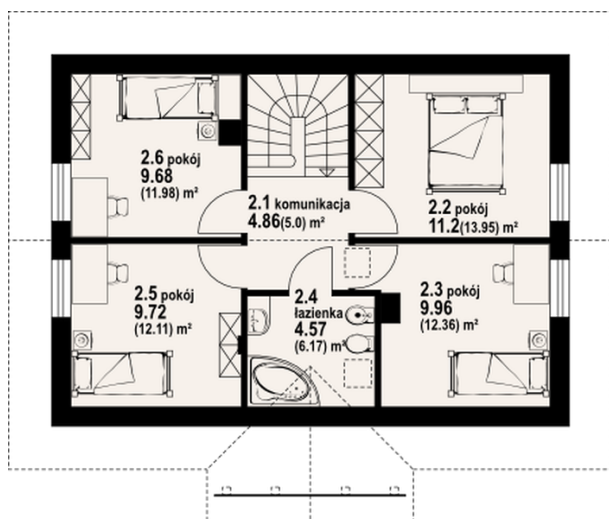


Rzuty

1080


Parter 61.59 m²

wiatrołap	5.50 m ²
komunikacja	6.77 m ²
kuchnia/ salon	29.86 m ²
kotłownia	9.18 m ²
schowek	3.98 m ²
łazienka	6.30 m ²


Poddasze 61.57 m²

komunikacja	4.86 m ²
pokój	11.20 m ²
pokój	9.96 m ²
łazienka	4.57 m ²
pokój	9.72 m ²
pokój	9.68 m ²