

Podstawowe informacje



Dane techniczne projektu

Całkowita powierzchnia	137.54 m²
Powierzchnia użytkowa	115.72 m²
Powierzchnia zabudowy	91 m²
Powierzchnia dachu	173.43 m²
Kubatura	510 m³
Wymiary budynku	10.70 x 8.50 m
Kąt nachylenia	40°
Wysokość budynku	8.57 m
Wymiary działki	18.70 x 16.50 m



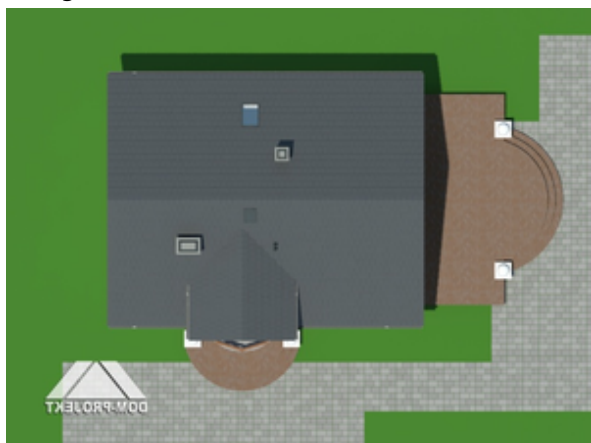
Opis projektu

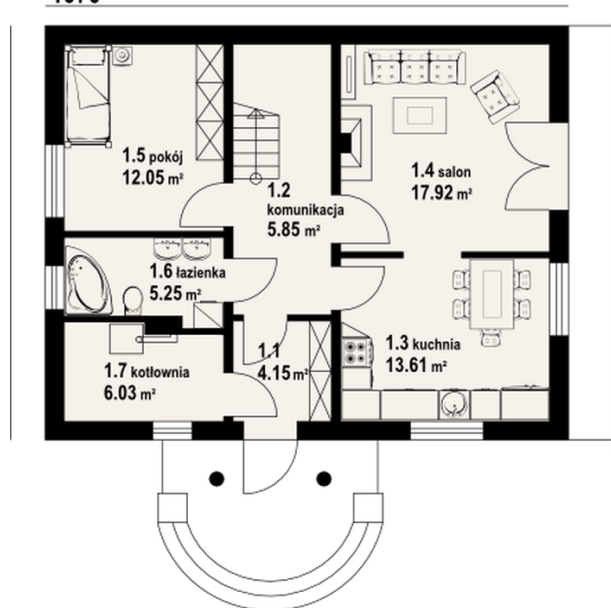
Wygodny dom. 6 pokoi, kuchnia, 2 łazienki, kotłownia, wiatrołap (szafy). Salon z kominkiem i wyjściem na taras. Na poddaszu cztery pokoje (trzy z balkonem) i wygodna łazienka. Dom tani w budowie i eksploatacji. Liczne wersje projektu.

Elewacje

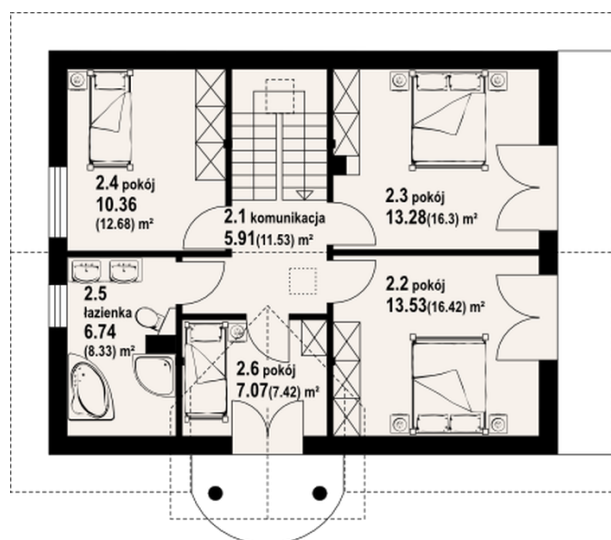


Sytuacje



Rzuty
 1070

Parter 64.86 m²

wiatrołap	4.15 m ²
komunikacja	5.85 m ²
kuchnia	13.61 m ²
salon	17.92 m ²
pokój	12.05 m ²
łazienka	5.25 m ²
kotłownia	6.03 m ²


Poddasze 72.68 m²

komunikacja	5.91 m ²
pokój	13.53 m ²
pokój	13.28 m ²
pokój	10.36 m ²
łazienka	6.74 m ²
pokój	7.07 m ²