

Podstawowe informacje



Dane techniczne projektu

Całkowita powierzchnia	234.58 m²
Powierzchnia użytkowa	158.42 m²
Powierzchnia zabudowy	133.70 m²
Powierzchnia dachu	205.45 m²
Kubatura	971 m³
Wymiary budynku	13.20 x 11.04 m
Kąt nachylenia	40°
Wysokość budynku	9.55 m
Wymiary działki	21.20 x 20.20 m



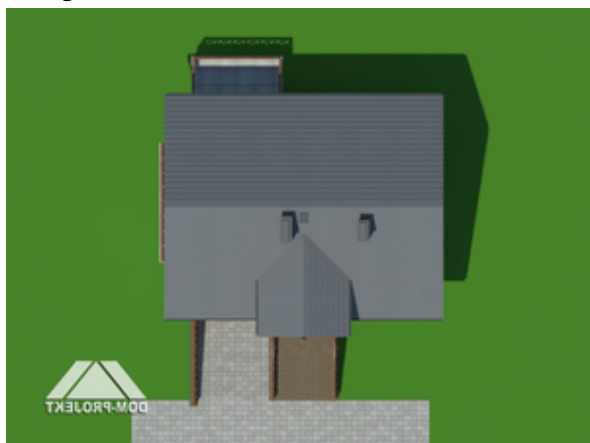
Opis projektu

W pełni podpiwniczony dom z poddaszem użytkowym. W podpiwniczeniu garaż, kotłownia i pomieszczenie gospodarcze. Na parterze część dzienna, duży salon z aneksem kuchennym, pokój (gabinet), łazienka oraz wydzielone dodatkowe wc. Na poddaszu trzy pokoje i łazienka.

Elewacje

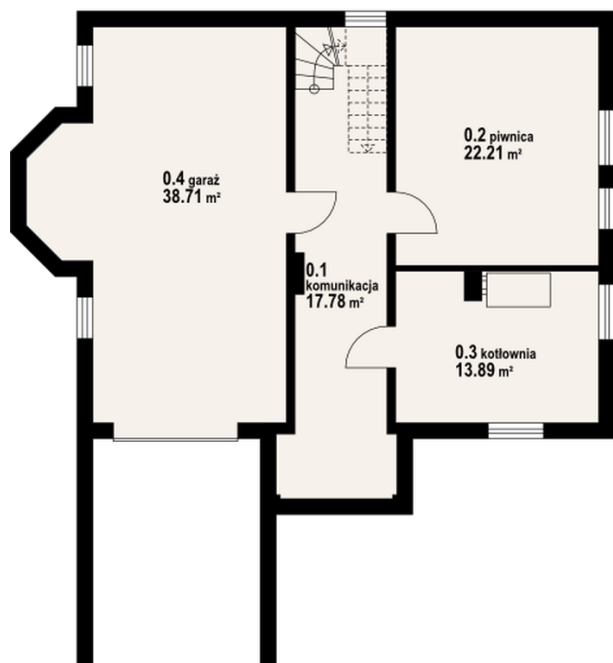


Sytuacje



Rzuty
Piwnica 53.88 m²

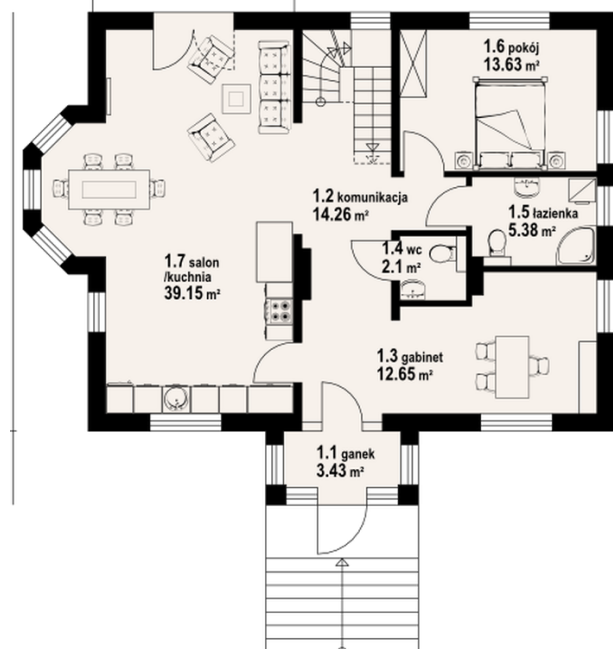
komunikacja	17.78 m ²
piwnica	22.21 m ²
kotłownia	13.89 m ²
garaż	38.71 m ²

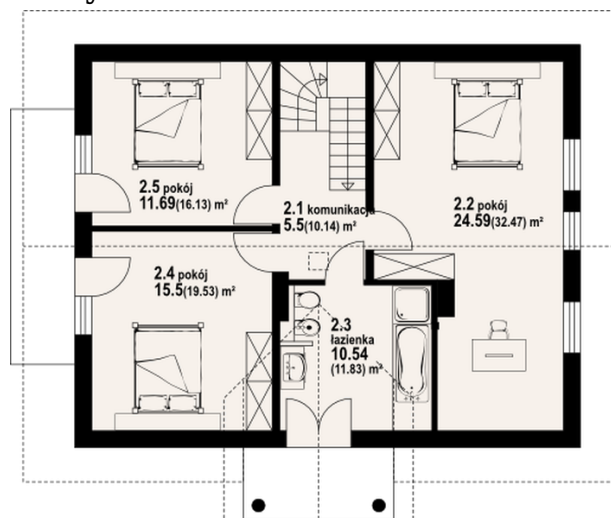


145 1175

Parter 90.60 m²

ganek	3.43 m ²
komunikacja	14.26 m ²
gabinet	12.65 m ²
wc	2.10 m ²
łazienka	5.38 m ²
pokój	13.63 m ²
salon	39.15 m ²



Rzuty

Poddasze 90.10 m²

komunikacja	5.50 m ²
pokój	24.59 m ²
łazienka	10.54 m ²
pokój	15.50 m ²
pokój	11.69 m ²