

Podstawowe informacje



Dane techniczne projektu

Całkowita powierzchnia	152.66 m²
Powierzchnia użytkowa	117.64 m²
Powierzchnia zabudowy	111.62 m²
Kubatura	583.18 m³
Wymiary budynku	13.82 x 8.66 m
Kąt nachylenia	44°
Wysokość budynku	8.60 m
Wymiary działki	22 x 17 m



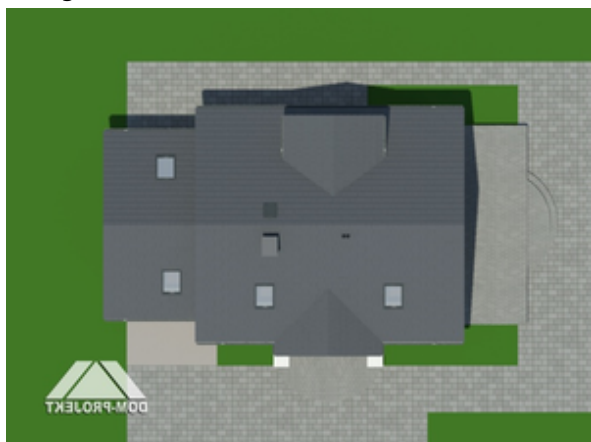
Opis projektu

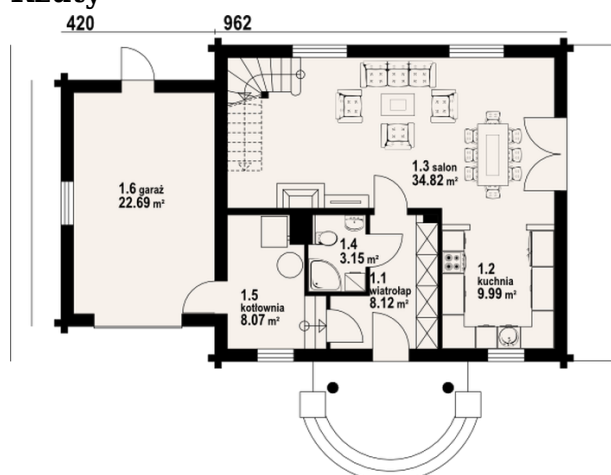
Dom z bali drewnianych. Duży salon z aneksem kuchennym, kominkiem i wyjściem na taras. Wiatrołap, łazienka, kotłownia i garaż. Na poddaszu cztery pokoje, łazienka i komunikacja. Zwarta bryła budynku oraz dach dwuspadowy sprzyjają szybkiej i taniej budowie oraz niskim kosztom eksploatacji.

Elewacje

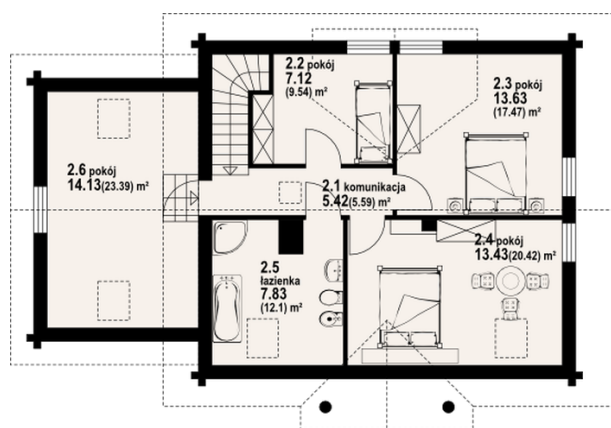


Sytuacje



Rzuty

Parter 64.15 m²

wiatrołap	8.12 m ²
kuchnia	9.99 m ²
salon	34.82 m ²
łazienka	3.15 m ²
kotłownia	8.07 m ²
garaż	22.69 m ²


Poddasze 88.51 m²

komunikacja	5.42 m ²
pokój	7.12 m ²
pokój	13.63 m ²
pokój	13.43 m ²
łazienka	7.83 m ²
pokój	14.13 m ²