

Podstawowe informacje



Dane techniczne projektu

Całkowita powierzchnia	182.36 m²
Powierzchnia użytkowa	135.90 m²
Powierzchnia zabudowy	124.07 m²
Powierzchnia dachu	232.66 m²
Kubatura	658.71 m³
Wymiary budynku	13.50 x 11.10 m
Kąt nachylenia	38°
Wysokość budynku	8.49 m
Wymiary działki	18.50 x 21.70 m



Opis projektu

Dom z bali drewnianych. Duży salon z aneksem kuchennym, jadalnią, częścią wypoczynkową, kominkiem i wyjściem na taras. Łazienka, spiżarka, wiatrołap, pomieszczenie gospodarcze i komunikacja. Na poddaszu trzy pokoje, łazienka, garderoba i strych. Wszystkie pokoje poddasza mają balkon. Zwarta bryła budynku i dach dwuspadowy sprzyjają taniej i szybkiej budowie oraz niskim kosztom eksploatacji.

Elewacje

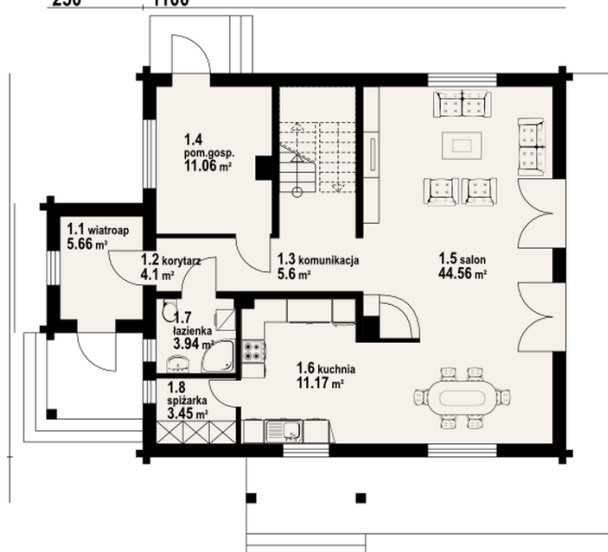


Sytuacje

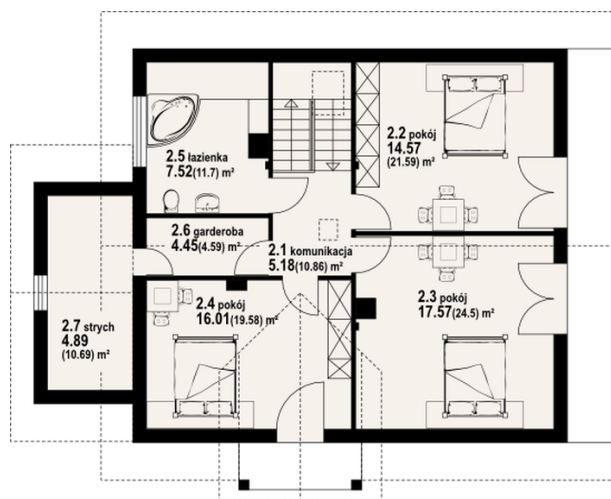


Rzuty

250 1100


Parter 89.54 m²

wiatrołap	5.66 m ²
korytarz	4.10 m ²
komunikacja	5.60 m ²
pom. gosp.	11.06 m ²
salon	44.56 m ²
kuchnia	11.17 m ²
łazienka	3.94 m ²
spiżarnia	3.45 m ²


Poddasze 92.82 m²

komunikacja	5.18 m ²
pokój	14.57 m ²
pokój	17.57 m ²
pokój	16.01 m ²
łazienka	7.52 m ²
garderoba	4.45 m ²
strych	4.89 m ²