

Podstawowe informacje



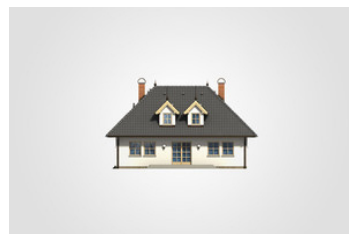
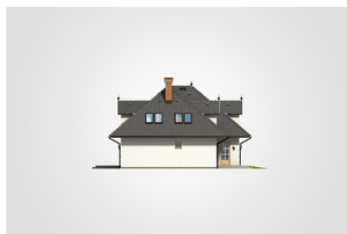
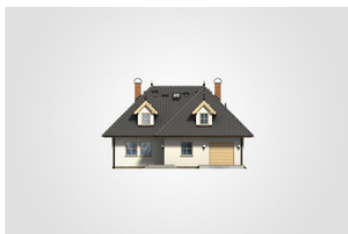
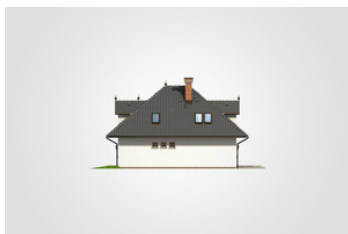
Dane techniczne projektu

Całkowita powierzchnia	285.25 m²
Powierzchnia użytkowa	167.55 m²
Powierzchnia zabudowy	142.60 m²
Powierzchnia dachu	270.50 m²
Kubatura	827.80 m³
Wymiary budynku	13.20 x 11.70 m
Kąt nachylenia	45°
Wysokość budynku	8.33 m
Wymiary działki	21.20 x 19.70 m

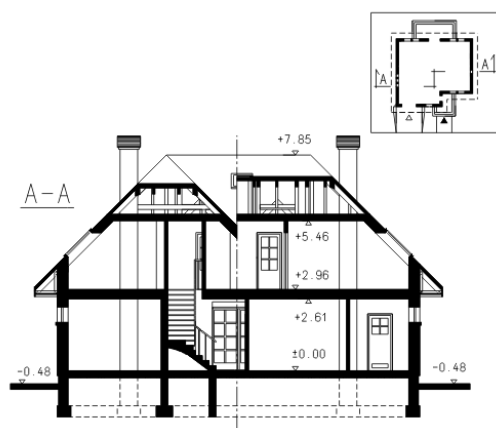
Opis projektu

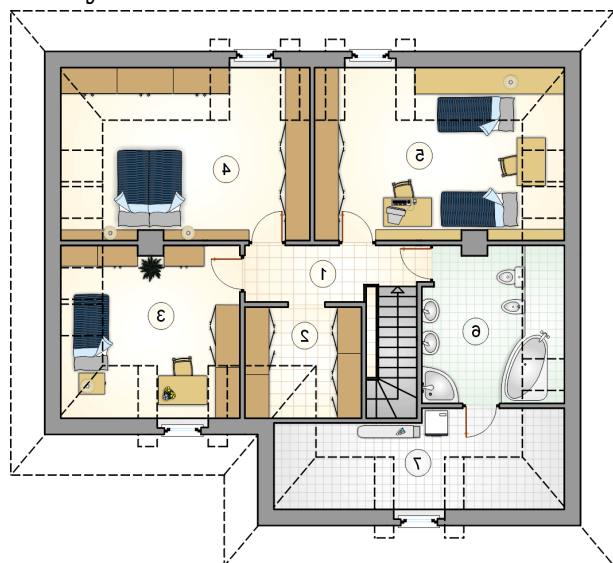
Dom z kopertowym dachem, parterowy, z poddaszem użytkowym, z lukarnami i odkrytym tarasem, z garażem

Elewacje

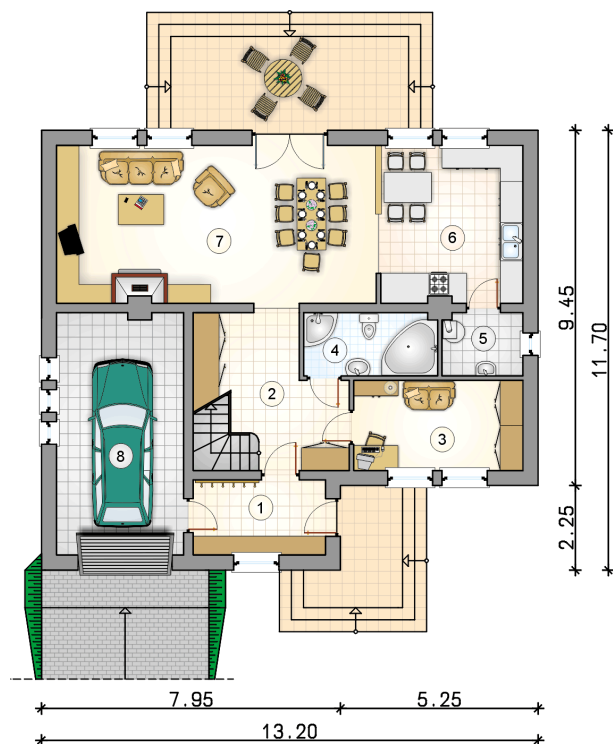


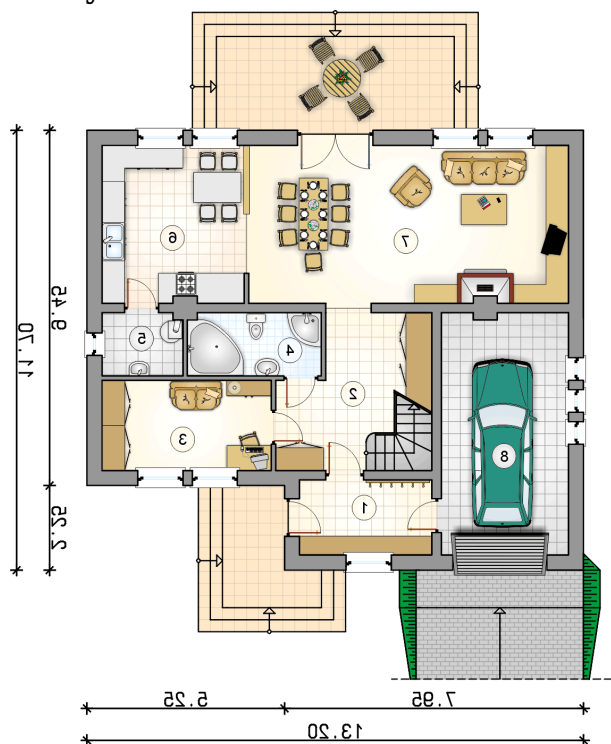
Przekrój



Rzuty

Parter 91.45 m²

przedsiónek	7.05 m ²
hall z komunikacją	12.45 m ²
pokój	10.80 m ²
łazienka	5.95 m ²
kotłownia	3.55 m ²
kuchnia	15.85 m ²
pokój z jadalnią	35.80 m ²
garaż	21.70 m ²



Rzuty

Poddasze 76.10 m²

hall z komunikacją	5.80 m ²
schowek	5.75 m ²
pokój	12.20 m ²
pokój	17.50 m ²
pokój	17.55 m ²
łazienka	9.50 m ²
pom. gospodarcze	7.80 m ²

