

Podstawowe informacje



Dane techniczne projektu

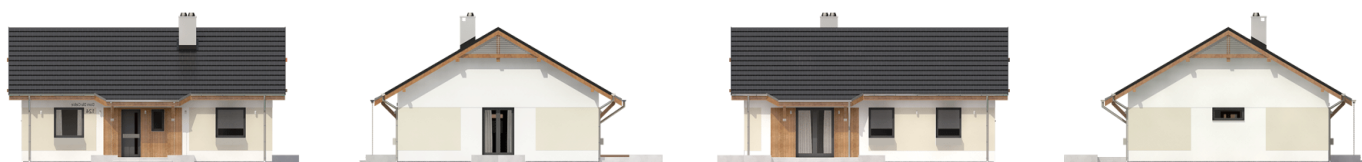
Całkowita powierzchnia	108.40 m²
Powierzchnia użytkowa	78.80 m²
Powierzchnia zabudowy	109.80 m²
Powierzchnia dachu	161.50 m²
Kubatura	217 m³
Wymiary budynku	11.80 x 9.50 m
Kąt nachylenia	30°
Wysokość budynku	6.30 m
Wymiary działki	19.80 x 17.50 m



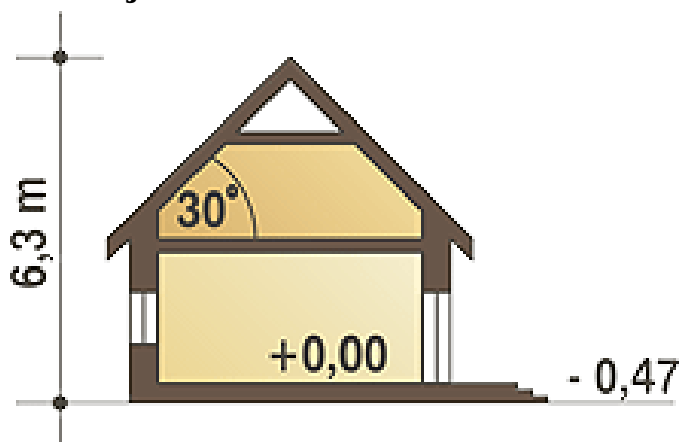
Opis projektu

Nowoczesny projekt niedużego domu dla 4-ro osobowej rodziny. Funkcjonalnie rozdzielone strefy ogólnodostępna i prywatna - to podstawowa zaleta projektu. W części ogólnej mamy zaprojektowane wejście, z wygodnym holem z wnękową szafą, otwartą kuchnią oraz ustawnym salonem - tutaj będziemy zawsze czuć się swobodnie. Zwarte rozplanowanie sypialni z blisko położoną łazienką w strefie prywatnej, zapewni nam komfort i wygodę. Projekt przewiduje kotłownię z piecem na paliwo stałe, przez którą możemy dostać się np z wiatrołapu do kuchni.

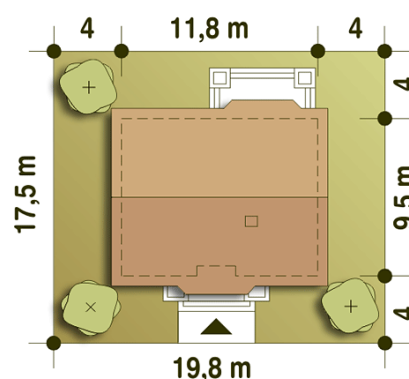
Elewacje



Przekrój



Sytuacje



Rzuty

Parter 84.80 m²

Wiatrołap	3.80 m ²
Kotłownia*	6.00 m ²
Hol	6.60 m ²
Kuchnia	9.60 m ²
Salon	23.00 m ²
Sypialnia	8.40 m ²
Sypialnia	10.90 m ²
Łazienka	5.10 m ²
Sypialnia	11.40 m ²