

## Podstawowe informacje



## Dane techniczne projektu

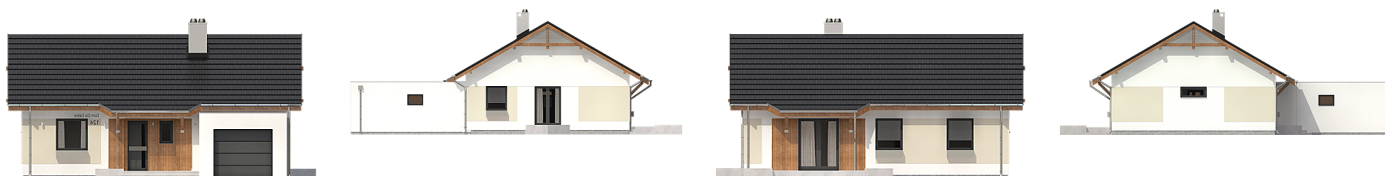
<b>Całkowita powierzchnia</b>	<b>104 m<sup>2</sup></b>
<b>Powierzchnia użytkowa</b>	<b>78.80 m<sup>2</sup></b>
<b>Powierzchnia zabudowy</b>	<b>135.80 m<sup>2</sup></b>
<b>Powierzchnia dachu</b>	<b>161.50 m<sup>2</sup></b>
<b>Wymiary budynku</b>	<b>11.80 x 16.20 m</b>
<b>Kąt nachylenia</b>	<b>30°</b>
<b>Wysokość budynku</b>	<b>6.30 m</b>
<b>Wymiary działki</b>	<b>19.80 x 24.20 m</b>



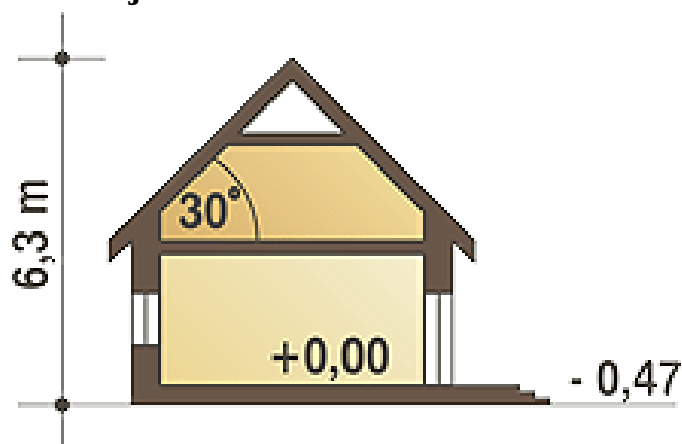
## Opis projektu

Nowoczesny projekt niedużego domu z garażem jednoosobowym, dla 4-osobowej rodziny. Funkcjonalny z wyraźnymi rozdzielonymi strefami ogólnodostępną i prywatną - to podstawowa zaleta projektu domu Ares trend. W części ogólnodostępnej, w której mamy zaprojektowane wejście, z wygodnym holem z wnękową szafą, otwartą kuchnią oraz ustawnym salonem będziemy zawsze czuć się swobodnie. Dzięki zaplanowaniu zwartego rozmieszczenia sypialni wokół łazienki w strefie prywatnej, będziemy mieć zapewnioną prywatność. W projekcie przewidziano wydzieloną kotłownię z piecem na paliwo stałe, przez którą możemy...

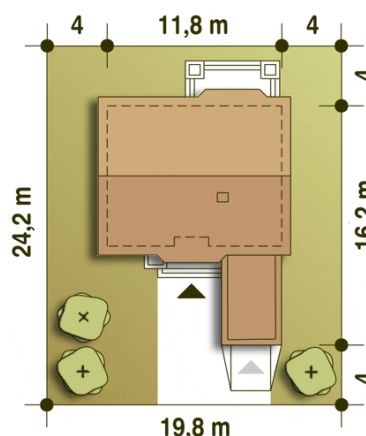
## Elewacje



## Przekrój



## Sytuacje



**Rzuty**

**Parter 104 m<sup>2</sup>**

Wiatrołap	3.80 m <sup>2</sup>
Kotłownia*	6.00 m <sup>2</sup>
Hol	6.60 m <sup>2</sup>
Kuchnia	9.60 m <sup>2</sup>
Salon	23.00 m <sup>2</sup>
Sypialnia	8.40 m <sup>2</sup>
Sypialnia	10.90 m <sup>2</sup>
Łazienka	5.10 m <sup>2</sup>
Sypialnia	11.40 m <sup>2</sup>
Garaż*	19.20 m <sup>2</sup>