

Podstawowe informacje



Dane techniczne projektu

Całkowita powierzchnia	214.73 m²
Powierzchnia użytkowa	169.41 m²
Powierzchnia zabudowy	167.20 m²
Powierzchnia dachu	263.15 m²
Kubatura	847.40 m³
Wymiary budynku	16 x 11.65 m
Kąt nachylenia	38°
Wysokość budynku	8.50 m
Wymiary działki	24 x 19.65 m



Opis projektu

Wygodny dom dla 4-5 osobowej rodziny. Duży salon z kominkiem, wyjściem na taras, schodami na poddasze, wygodna kuchnia, łazienka, wiatrołap, garaż, kotłownia, skład opału. Na poddaszu trzy pokoje, łazienka, garderoba i komunikacja. Dach dwuspadowy i prosta bryła budynku sprzyja szybkiej i taniej budowie oraz niskim kosztom eksploatacji.

Elewacje

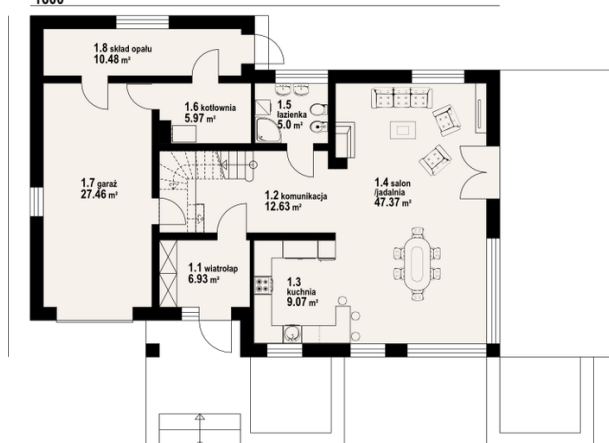


Sytuacje

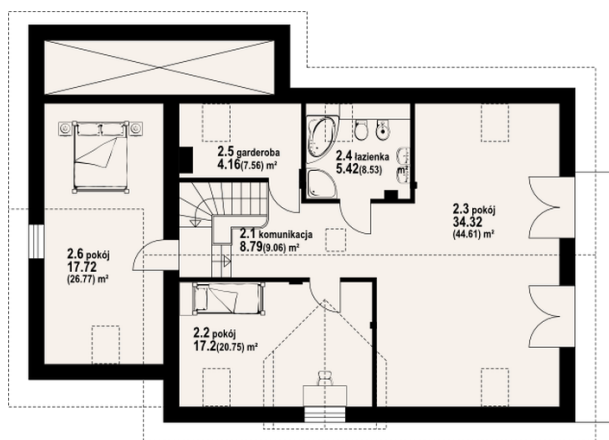


Rzuty

1600


Parter 97.45 m²

wiatrołap	6.93 m ²
komunikacja	12.63 m ²
kuchnia	9.07 m ²
salonjadalnia	47.37 m ²
łazienka	5.00 m ²
kotłownia	5.97 m ²
garaż	27.46 m ²
skład opału	10.48 m ²


Poddasze 117.28 m²

komunikacja	8.79 m ²
pokój	17.20 m ²
pokój	34.32 m ²
łazienka	5.42 m ²
garderoba	4.16 m ²
pokój	17.72 m ²