

Podstawowe informacje



Dane techniczne projektu

Całkowita powierzchnia	143.92 m²
Powierzchnia użytkowa	113.72 m²
Powierzchnia zabudowy	116.16 m²
Powierzchnia dachu	242.78 m²
Kubatura	620.33 m³
Wymiary budynku	14.50 x 7.20 m
Kąt nachylenia	42°
Wysokość budynku	8.20 m
Wymiary działki	23.50 x 16.32 m



Opis projektu

Dom jednorodzinny dla 4-5 osobowej rodziny. Duży salon z aneksem kuchennym, kominkiem, wyjściem na zadaszony taras i schodami na poddasze. Wiatrołap, wc, kotłownia, garaż. Na poddaszu cztery pokoje, łazienka i komunikacja. Zwara bryła budynku i dwuspadowy dach umożliwiają szybką i taną budowę oraz wpływają na niskie koszty eksploatacji.

Elewacje



TYTUŁOWY LOGO



TYTUŁOWY LOGO



TYTUŁOWY LOGO

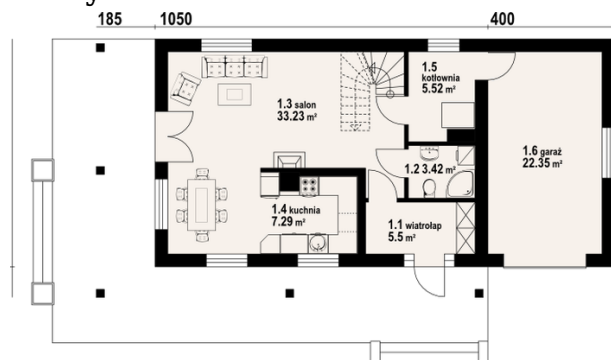


TYTUŁOWY LOGO

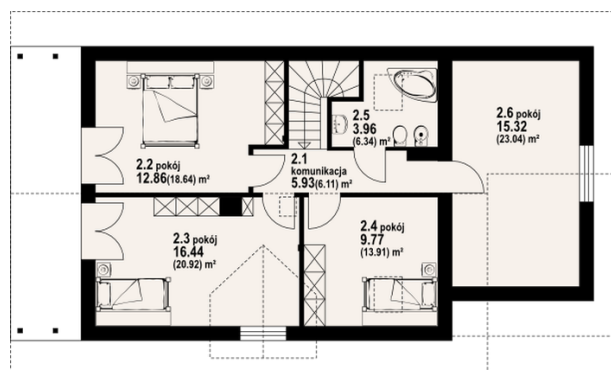
Sytuacje



TYTUŁOWY LOGO

Rzuty

Parter 54.96 m²

wiatrołap	5.50 m ²
łazienka	3.42 m ²
salon	33.23 m ²
kuchnia	7.29 m ²
kotłownia	5.52 m ²
garaż	22.35 m ²


Poddasze 88.96 m²

komunikacja	5.93 m ²
pokój	12.86 m ²
pokój	16.44 m ²
pokój	9.77 m ²
łazienka	3.96 m ²
pokój	15.32 m ²