

Podstawowe informacje



Dane techniczne projektu

Całkowita powierzchnia	215.33 m²
Powierzchnia użytkowa	151.07 m²
Powierzchnia zabudowy	143.85 m²
Powierzchnia dachu	308.26 m²
Kubatura	723.80 m³
Wymiary budynku	16.32 x 9 m
Kąt nachylenia	40°
Wysokość budynku	8.26 m
Wymiary działki	26.32 x 18 m



Opis projektu

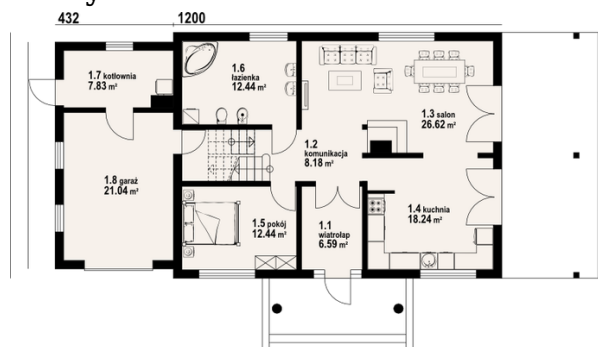
Dom z bali drewnianych. Duży salon z kominkiem, wyjściem na zadaszony taras i otwarciem do kuchni. Duża kuchnia i duża łazienka, pokój, wiatrołap, komunikacja, garaż i kotłownia. Na poddaszu pięć pokoi, łazienka i komunikacja.

Elewacje

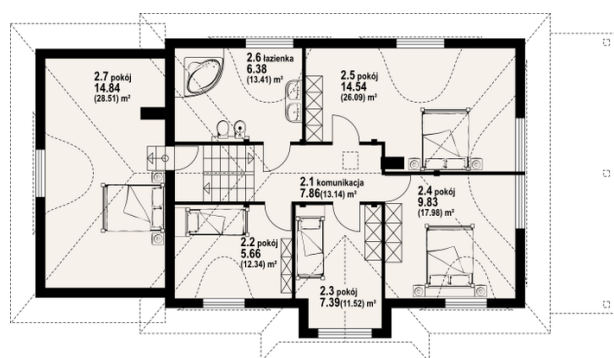


Sytuacje



Rzuty

Parter 92.34 m²

wiatrołap	6.59 m ²
komunikacja	8.18 m ²
salon	26.62 m ²
kuchnia	18.24 m ²
pokój	12.44 m ²
łazienka	12.44 m ²
kotłownia	7.83 m ²
garaż	21.04 m ²


Poddasze 122.99 m²

komunikacja	7.86 m ²
pokój	5.66 m ²
pokój	7.39 m ²
pokój	9.83 m ²
pokój	14.54 m ²
łazienka	6.38 m ²
pokój	14.84 m ²