

Podstawowe informacje



Dane techniczne projektu

| | |
|-------------------------------|-----------------------------|
| Całkowita powierzchnia | 103.49 m² |
| Powierzchnia użytkowa | 96.83 m² |
| Powierzchnia zabudowy | 127.20 m² |
| Powierzchnia dachu | 186.71 m² |
| Kubatura | 542.30 m³ |
| Wymiary budynku | 14 x 11.16 m |
| Kąt nachylenia | 30° |
| Wysokość budynku | 6.50 m |
| Wymiary działki | 22 x 19.16 m |



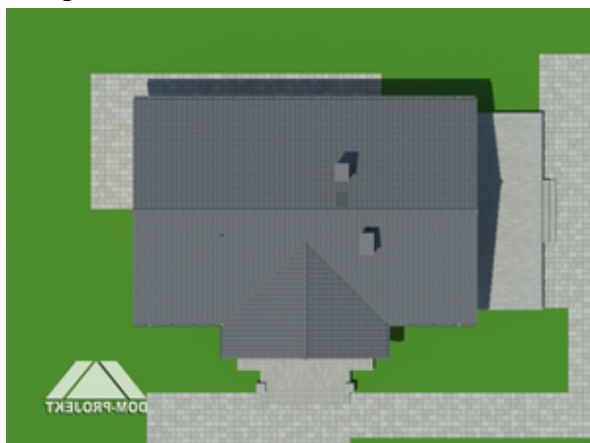
Opis projektu

Parterowy dom w konstrukcji szkieletu drewnianego. Duży salon z aneksem kuchennym, kominkiem i wyjściami na taras. Trzy pokoje, łazienka, komunikacja, kotłownia i wiatrolap. Poddasze nieużytkowe (strych).

Elewacje

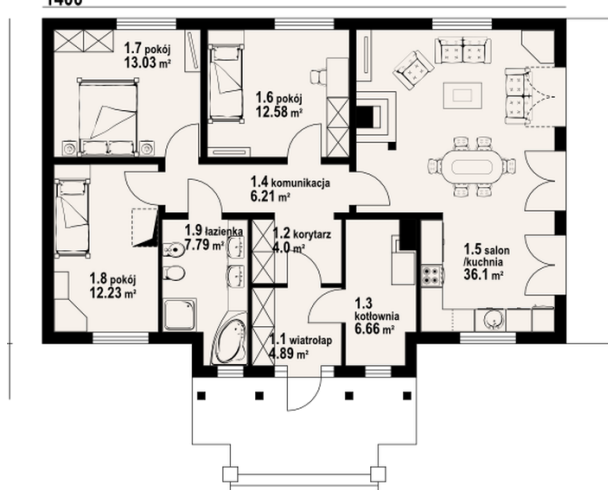


Sytuacje



Rzuty

1400


Parter 103.49 m²

| | |
|-----------------------|----------------------|
| wiatrołap | 4.89 m ² |
| korytarz | 4.00 m ² |
| kotłownia | 6.66 m ² |
| komunikacja | 6.21 m ² |
| kuchnia/ salon | 36.10 m ² |
| pokój | 12.58 m ² |
| pokój | 13.03 m ² |
| pokój | 12.23 m ² |
| łazienka | 7.79 m ² |