

Podstawowe informacje



Dane techniczne projektu

Całkowita powierzchnia	117.13 m²
Powierzchnia użytkowa	96.82 m²
Powierzchnia zabudowy	81.64 m²
Powierzchnia dachu	183.34 m²
Kubatura	455.12 m³
Wymiary budynku	10.40 x 7.85 m
Kąt nachylenia	45°
Wysokość budynku	8.62 m
Wymiary działki	16.70 x 18.40 m



Opis projektu

Dom z bali drewnianych, którego wygląd zewnętrzny jest wzorowany na domach górskich, a wewnątrz posiada współczesny funkcjonalny układ. Duży salon z aneksem kuchennym, wyjściem na taras, kominkiem i schodami na poddasze. Pokój-biblioteka, wc, kotłownia, wiatrołap. Na poddaszu cztery pokoje, łazienka i komunikacja.

Elewacje

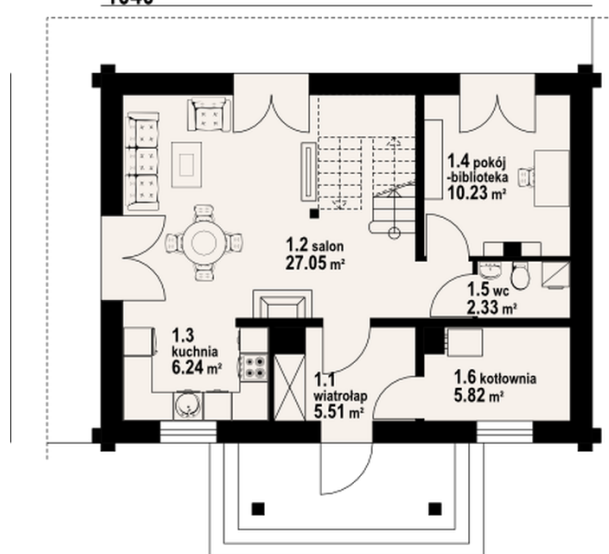


Sytuacje

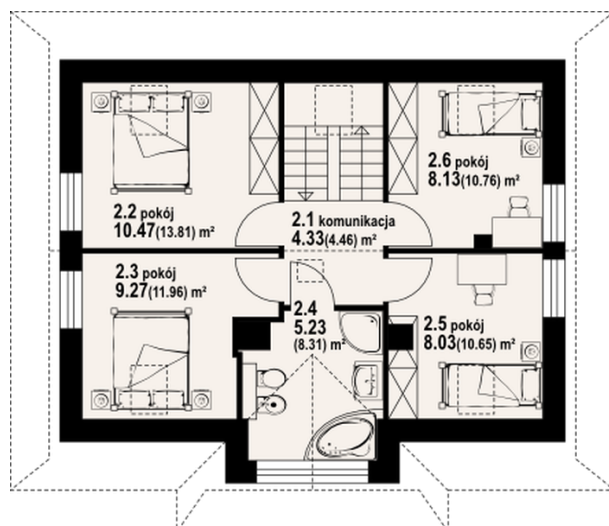


Rzuty

1040


Parter 57.18 m²

wiatrołap	5.51 m ²
salon	27.05 m ²
kuchnia	6.24 m ²
pokój-biblioteka	10.23 m ²
wc	2.33 m ²
kotłownia	5.82 m ²


Poddasze 59.95 m²

komunikacja	4.33 m ²
pokój	10.47 m ²
pokój	9.27 m ²
łazienka	5.23 m ²
pokój	8.03 m ²
pokój	8.13 m ²