

## Podstawowe informacje



## Dane techniczne projektu

<b>Całkowita powierzchnia</b>	<b>95.79 m<sup>2</sup></b>
<b>Powierzchnia użytkowa</b>	<b>89.19 m<sup>2</sup></b>
<b>Powierzchnia zabudowy</b>	<b>157.90 m<sup>2</sup></b>
<b>Powierzchnia dachu</b>	<b>228.27 m<sup>2</sup></b>
<b>Kubatura</b>	<b>632.50 m<sup>3</sup></b>
<b>Wymiary budynku</b>	<b>17.94 x 10.20 m</b>
<b>Kąt nachylenia</b>	<b>30°</b>
<b>Wysokość budynku</b>	<b>6.55 m</b>
<b>Wymiary działki</b>	<b>24.94 x 18.12 m</b>



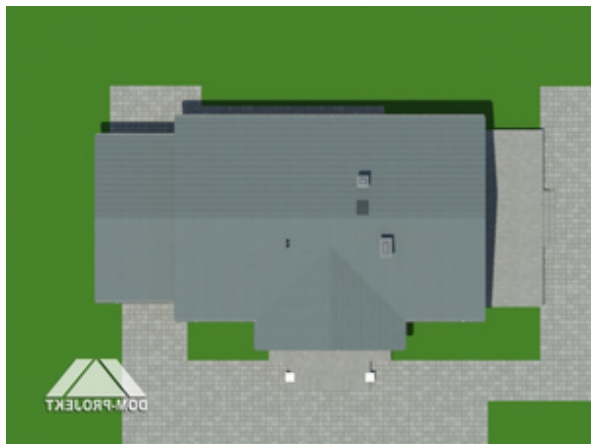
## Opis projektu

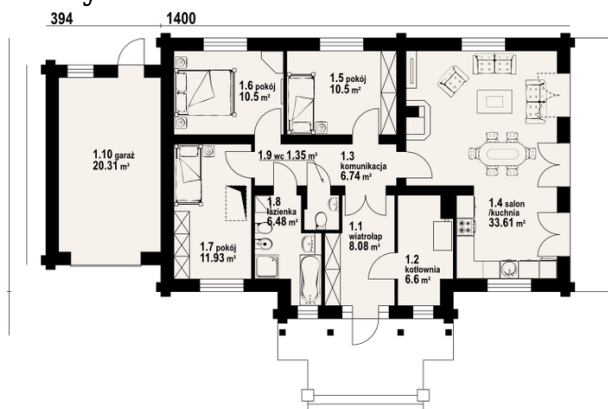
Dom z bali drewnianych. Parterowy. Duży salon z aneksem kuchennym, kominkiem i wyjściami na taras. Trzy pokoje, łazienka, wc, komunikacja, wiatrołap, kotłownia i garaż. Prosta bryła i dwuspadowy dach sprzyjają szybkiej budowie i niskim kosztom eksploatacji.

## Elewacje



## Sytuacje



**Rzuty**

**Parter 95.79 m<sup>2</sup>**

wiatrołap	8.08 m <sup>2</sup>
wc	1.35 m <sup>2</sup>
łazienka	6.48 m <sup>2</sup>
pokój	11.93 m <sup>2</sup>
pokój	10.50 m <sup>2</sup>
pokój	10.50 m <sup>2</sup>
salon	33.61 m <sup>2</sup>
komunikacja	6.74 m <sup>2</sup>
kotłownia	6.60 m <sup>2</sup>
garaż	20.31 m <sup>2</sup>