

Podstawowe informacje



Dane techniczne projektu

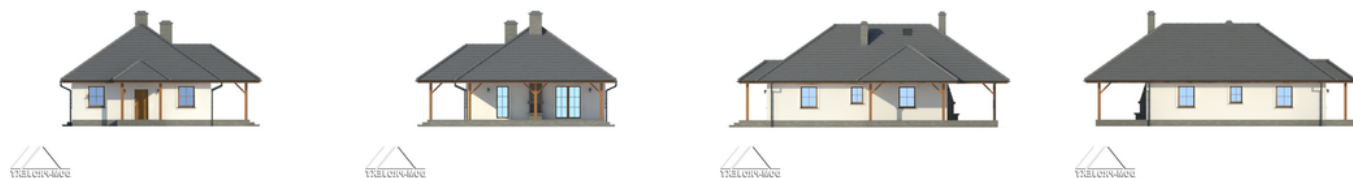
Całkowita powierzchnia	97.05 m²
Powierzchnia użytkowa	90.02 m²
Powierzchnia zabudowy	124.46 m²
Powierzchnia dachu	271.86 m²
Kubatura	576.50 m³
Wymiary budynku	16.15 x 12.40 m
Kąt nachylenia	35°
Wysokość budynku	7.45 m
Wymiary działki	22.50 x 18.75 m



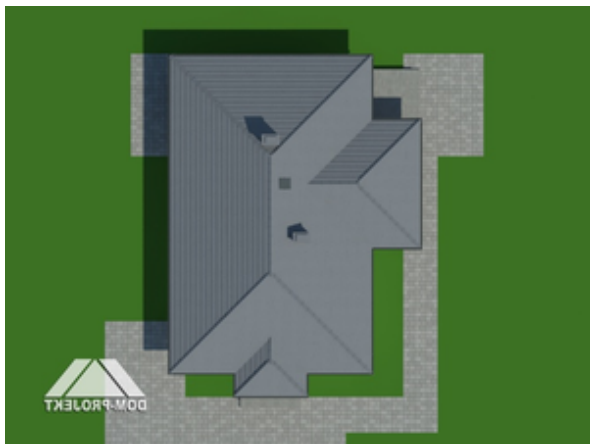
Opis projektu

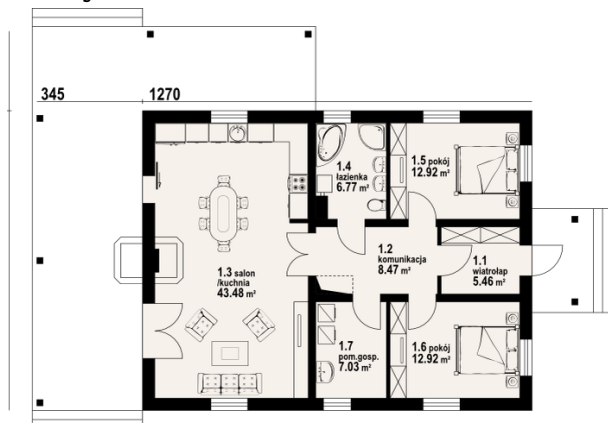
Dom parterowy z dużym tarasem. Duży salon z aneksem kuchennym, kominkiem dwustronnym, wyjściem na taras, dwa pokoje, łazienka, wiatrołap, komunikacja i pomieszczenie gospodarcze. Duży, zadaszony taras.

Elewacje



Sytuacje



Rzuty

Parter 97.05 m²

wiatrołap	5.46 m ²
komunikacja	8.47 m ²
kuchnia/ salon	43.48 m ²
łazienka	6.77 m ²
pokój	12.92 m ²
pokój	12.92 m ²
pom. gosp.	7.03 m ²