

## Podstawowe informacje



## Dane techniczne projektu

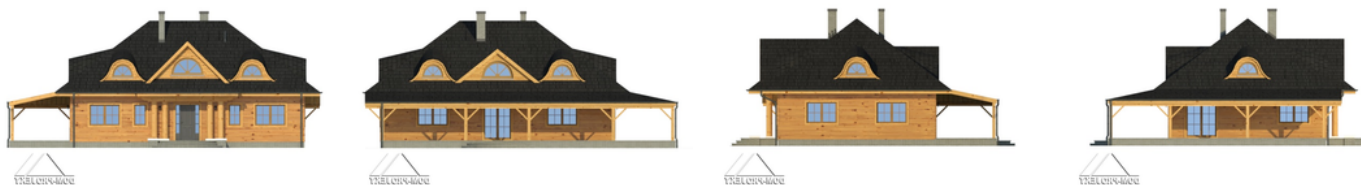
<b>Całkowita powierzchnia</b>	<b>244.80 m<sup>2</sup></b>
<b>Powierzchnia użytkowa</b>	<b>200.79 m<sup>2</sup></b>
<b>Powierzchnia zabudowy</b>	<b>160.61 m<sup>2</sup></b>
<b>Powierzchnia dachu</b>	<b>388.67 m<sup>2</sup></b>
<b>Kubatura</b>	<b>820.25 m<sup>3</sup></b>
<b>Wymiary budynku</b>	<b>15.40 x 10.40 m</b>
<b>Kąt nachylenia</b>	<b>37°</b>
<b>Wysokość budynku</b>	<b>7.59 m</b>
<b>Wymiary działki</b>	<b>26.30 x 21.30 m</b>



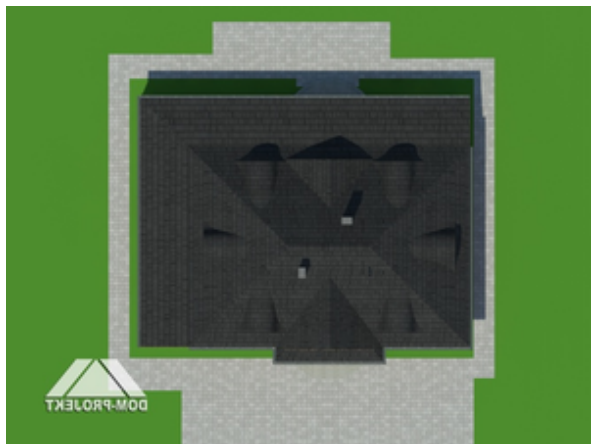
## Opis projektu

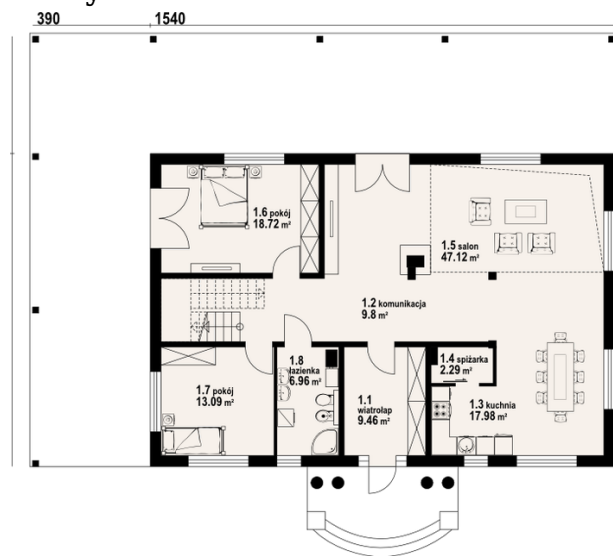
Dom w konstrukcji szkieletu drewnianego. Duży salon z kominkiem, wyjściem na taras i otwartą kuchnią. Nad częścią salonu antresola. Rozległy zadaszony taras. Dwa pokoje, łazienka, schody, wiatrołap i spiżarka. Na poddaszu dalsze trzy pokoje, łazienka, komunikacja i balkon nad częścią salonu. Architektura zewnętrzna domu nawiązuje do tradycji polskich dworów ziemiańskich.

## Elewacje

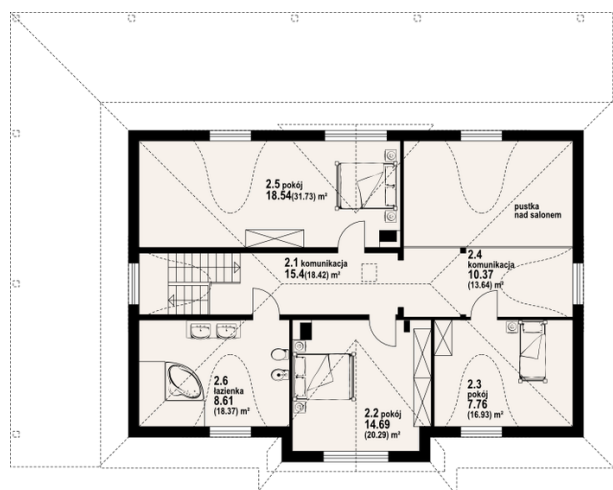


## Sytuacje



**Rzuty**

**Parter 125.42 m<sup>2</sup>**

wiatrołap	9.46 m <sup>2</sup>
komunikacja	9.80 m <sup>2</sup>
kuchnia	17.98 m <sup>2</sup>
spizarka	2.29 m <sup>2</sup>
salon	47.12 m <sup>2</sup>
pokój	18.72 m <sup>2</sup>
pokój	13.09 m <sup>2</sup>
łazienka	6.96 m <sup>2</sup>


**Poddasze 119.38 m<sup>2</sup>**

komunikacja	15.40 m <sup>2</sup>
pokój	14.69 m <sup>2</sup>
pokój	7.76 m <sup>2</sup>
komunikacja	10.37 m <sup>2</sup>
pokój	18.54 m <sup>2</sup>
łazienka	8.61 m <sup>2</sup>