

Podstawowe informacje



Dane techniczne projektu

Całkowita powierzchnia	252.46 m²
Powierzchnia użytkowa	141.59 m²
Powierzchnia zabudowy	124.08 m²
Powierzchnia dachu	236 m²
Kubatura	966.08 m³
Wymiary budynku	13.50 x 10 m
Kąt nachylenia	38°
Wysokość budynku	8.57 m
Wymiary działki	18.50 x 21.70 m



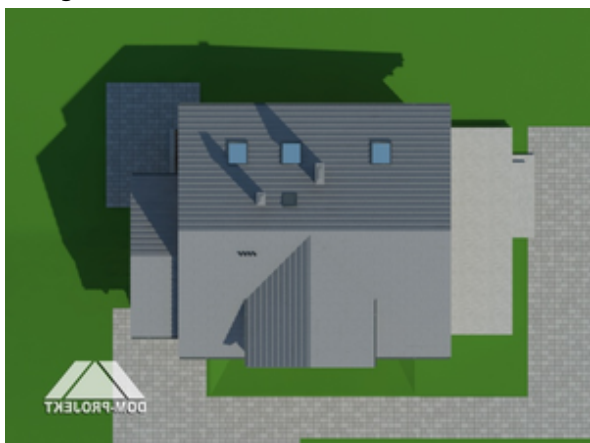
Opis projektu

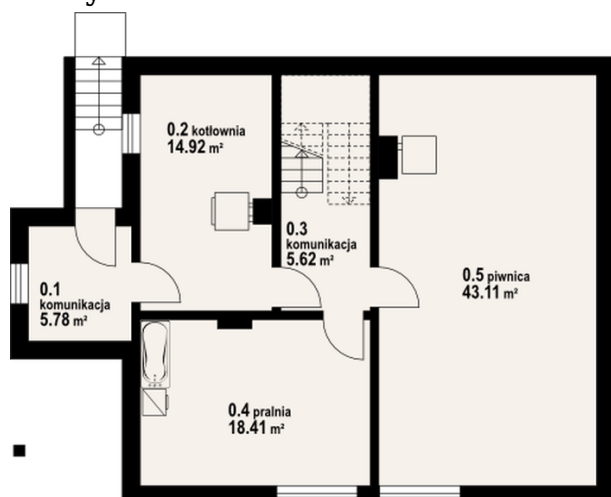
Dom z bali drewnianych. Na parterze duży salon z kominkiem, wyjściem na taras i przejściem do kuchni. Pokój, łazienka, spiżarka, wiatrołap i komunikacja. Na poddaszu trzy pokoje, łazienka, strych i komunikacja. Dwa balkony. W piwnicach kotłownia, pralnia i komunikacja.

Elewacje

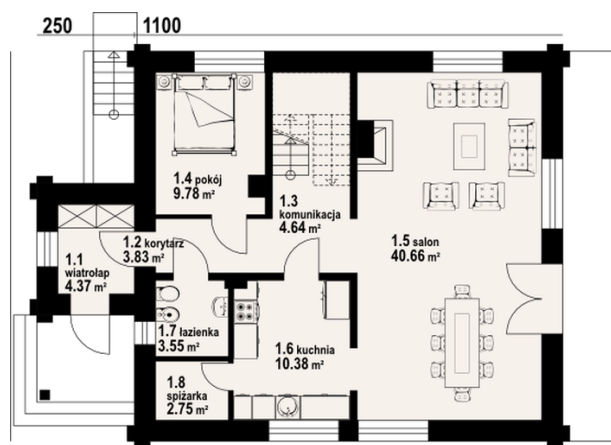


Sytuacje

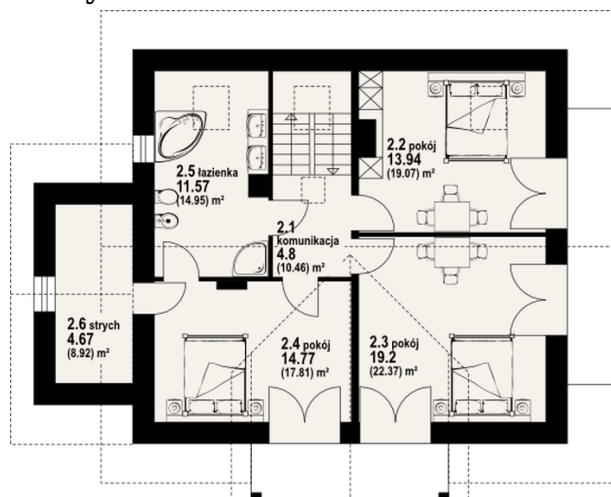


Rzuty

Piwnica 87.84 m²

komunikacja	5.78 m ²
kotłownia	14.92 m ²
komunikacja	5.62 m ²
pralnia	18.41 m ²
piwnica	43.11 m ²


Parter 79.96 m²

wiatrołap	4.37 m ²
korytarz	3.83 m ²
komunikacja	4.64 m ²
pokój	9.78 m ²
salon	40.66 m ²
kuchnia	10.38 m ²
łazienka	3.55 m ²
spiżarka	2.75 m ²

Rzuty

Poddasze 84.66 m²

komunikacja	4.80 m ²
pokój	13.94 m ²
pokój	19.20 m ²
pokój	14.77 m ²
łazienka	11.57 m ²
strych	4.67 m ²