

Podstawowe informacje



Dane techniczne projektu

Całkowita powierzchnia	225.20 m²
Powierzchnia użytkowa	214.49 m²
Powierzchnia zabudowy	210 m²
Powierzchnia dachu	285.50 m²
Kubatura	711 m³
Wymiary budynku	16.84 x 14.52 m
Kąt nachylenia	25°
Wysokość budynku	8.91 m
Wymiary działki	23.84 x 20.52 m

Opis projektu

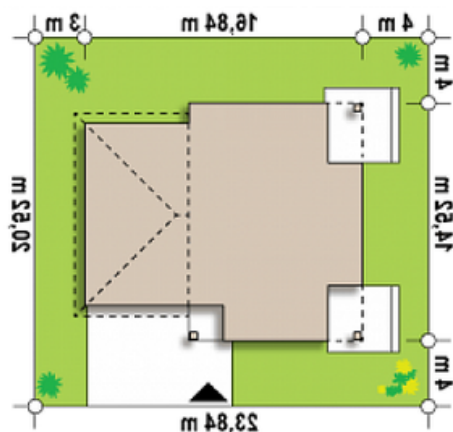
Zx122 to współczesny dom o prostej bryle z garażem dwustanowiskowym oraz dużym tarasem. Elementy wykończenia zostały pokryte kamieniem i drewnem elewacyjnym dzięki czemu dom nabiera niepowtarzalnego charakteru.

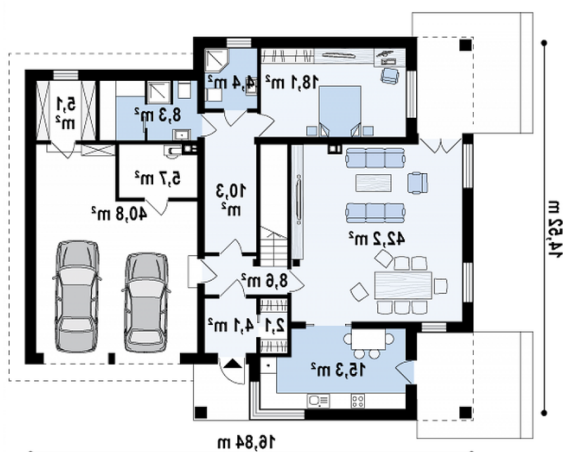
Bezpośrednio z sieni wchodzimy do holu, który dzieli dom na dwie strefy. Po lewej stronie znajduje się okazały salon połączony z kuchnią. Kuchnia może być oddzielona od salonu ścianką działową aby nie dobiegały z niej unoszące się zapachy.

W wydzielonym dodatkowym holu na parterze możemy ustawić szafy biegnące na całej długości ściany.

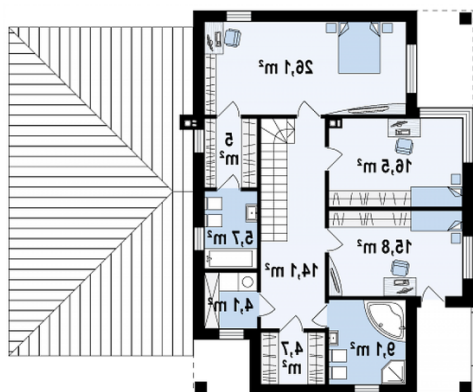
W prywatnej strefie dzieńne...

Sytuacje



Rzuty

Parter 124.20 m²

Salonjadalnia	42.30 m ²
Pomieszczenie gospodarcze	5.10 m ²
Pomieszczenie gospodarcze	5.60 m ²
Garaż	40.80 m ²
Kuchnia	15.30 m ²
Hol	8.60 m ²
Sie	4.00 m ²
Garderoba	2.10 m ²
Hol	10.30 m ²
Pokój	18.20 m ²
łazienka	4.40 m ²
Sauna	8.30 m ²


Poddasze 101 m²

Pokój	26.10 m ²
Pokój	16.50 m ²
Pokój	15.80 m ²
Hol	14.10 m ²
łazienka	9.10 m ²
łazienka	5.70 m ²
Garderoba	4.70 m ²
Garderoba	5.00 m ²
Pralnia	4.00 m ²