

Podstawowe informacje



Dane techniczne projektu

Całkowita powierzchnia	225.30 m²
Powierzchnia użytkowa	228.40 m²
Powierzchnia zabudowy	243.60 m²
Powierzchnia dachu	150.50 m²
Kubatura	782.39 m³
Wymiary budynku	15.56 x 18.56 m
Kąt nachylenia	2°
Wysokość budynku	8.35 m
Wymiary działki	23.56 x 26.56 m



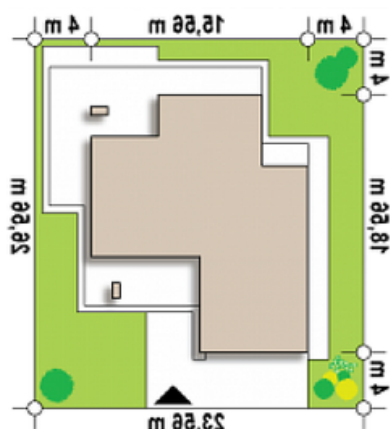
Opis projektu

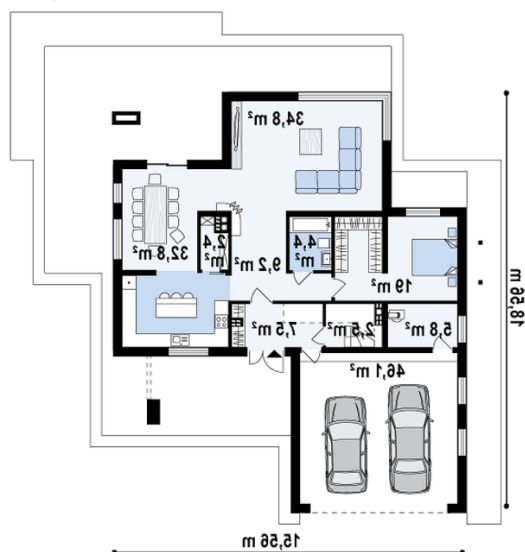
Zx108 2M to prosty a jednocześnie nieszablonowy budynek dla osób wymagających, lubiących funkcjonalność i nowoczesność. Dwustanowiskowy garaż, z którego mogą korzystać dwie rodziny oraz duże tarasy, stanowią jego największy atut.

Pierwsze mieszkanie znajduje się na parterze. Duża, otwarta przestrzeń z salonem, jadalnią oraz aneksem kuchennym dają wiele swobody, a centralnie umieszczony kominek wzbogaca strefę dzienną o uczucie familiarności. Z lewej strony mieszkania umieszczono sypialnię gospodarzy z wydzieloną garderobą oraz niewielką łazienką.

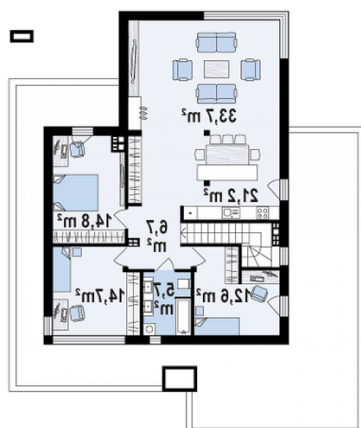
Mieszkanie na pi...

Sytuacje



Rzuty

Parter 115.90 m²

Garaż	46.10 m ²
Pom. gosp.	5.80 m ²
Pokój / garderoba	19.00 m ²
Łazienka	4.40 m ²
Sień	7.50 m ²
Hol	9.20 m ²
Salon	34.80 m ²
Kuchnia / jadalnia	32.80 m ²
Spizarka	2.40 m ²


Poddasze 109.40 m²

Hol	6.70 m ²
Kuchnia / jadalnia	21.20 m ²
Salon	33.70 m ²
Pokój	14.80 m ²
Pokój	14.70 m ²
Łazienka	5.70 m ²
Pokój	12.60 m ²