

## Podstawowe informacje



## Dane techniczne projektu

<b>Całkowita powierzchnia</b>	<b>173.20 m<sup>2</sup></b>
<b>Powierzchnia użytkowa</b>	<b>166.86 m<sup>2</sup></b>
<b>Powierzchnia zabudowy</b>	<b>168.10 m<sup>2</sup></b>
<b>Powierzchnia dachu</b>	<b>217.89 m<sup>2</sup></b>
<b>Kubatura</b>	<b>557 m<sup>3</sup></b>
<b>Wymiary budynku</b>	<b>16.38 x 16.52 m</b>
<b>Kąt nachylenia</b>	<b>5°</b>
<b>Wysokość budynku</b>	<b>7.39 m</b>
<b>Wymiary działki</b>	<b>24.38 x 24.52 m</b>

## Opis projektu

Projekt domu Zx70 wykonano w stylu nowoczesnym. Płaski dach, duże przeszklenia i możliwość zaadaptowania powierzchni nad salonem na taras to jego największe atuty. Połączenie drewnianej i kamiennej elewacji to elegancka harmonizacja ciepła i zimna.

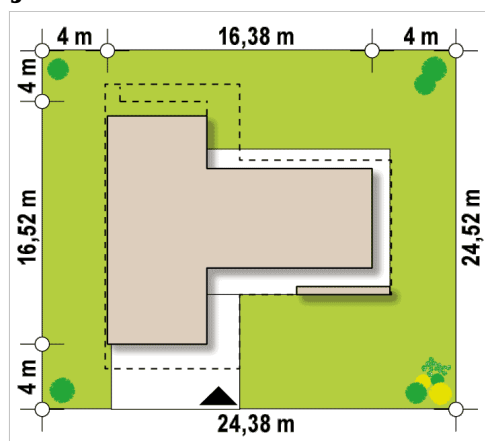
W sieni znajdują się drzwi prowadzące do schowka, który możemy przeznaczyć do chowania ubrań wierzchnich oraz butów, a także innych potrzebnych rzeczy.

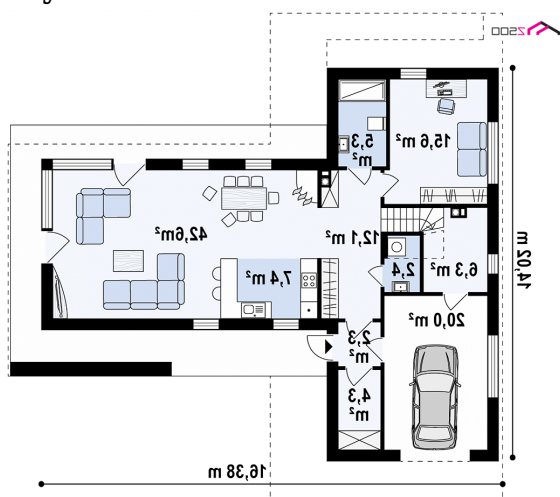
Parter to dzienna strefa domu. Zaprojektowano w niej przestronny salon z aneksem kuchennym i jadalnią jako częścią przeznaczoną do podejmowania gości i spędzania woln...

## Elewacje

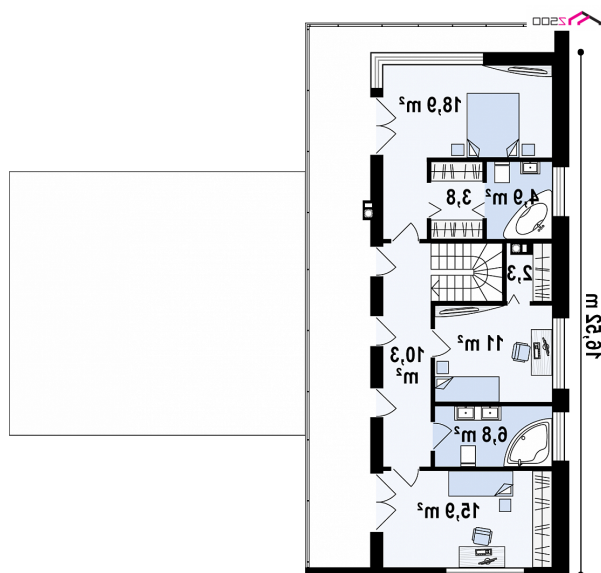


## Sytuacje



**Rzuty**

**Parter 99.40 m<sup>2</sup>**

Sień	2.30 m <sup>2</sup>
Łazienka	5.30 m <sup>2</sup>
Schowek	4.30 m <sup>2</sup>
Pomieszczenie gospodarcze	6.50 m <sup>2</sup>
Garaż	22.10 m <sup>2</sup>
Hol	12.00 m <sup>2</sup>
Pralnia	3.20 m <sup>2</sup>
Kuchnia	7.40 m <sup>2</sup>
Salon / jadalnia	42.80 m <sup>2</sup>
Pokój	15.60 m <sup>2</sup>


**Poddasze 73.80 m<sup>2</sup>**

Pokój	18.90 m <sup>2</sup>
Łazienka	4.90 m <sup>2</sup>
Garderoba	3.80 m <sup>2</sup>
Garderoba	2.30 m <sup>2</sup>
Hol	10.30 m <sup>2</sup>
Pokój	10.90 m <sup>2</sup>
Łazienka	6.80 m <sup>2</sup>
Pokój	15.90 m <sup>2</sup>