

Podstawowe informacje



Dane techniczne projektu

| | |
|-------------------------------|-----------------------------|
| Całkowita powierzchnia | 170.90 m² |
| Powierzchnia użytkowa | 158 m² |
| Powierzchnia dachu | 88 m² |
| Wymiary budynku | 9.34 x 17.04 m |
| Kąt nachylenia | 2° |
| Wysokość budynku | 6.90 m |
| Wymiary działki | 17.34 x 25.04 m |

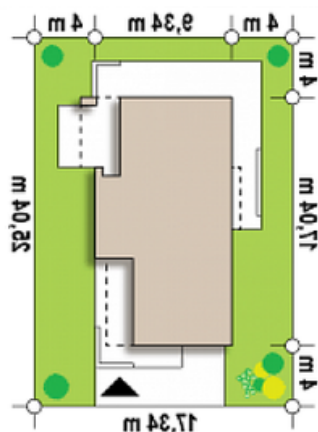
Opis projektu

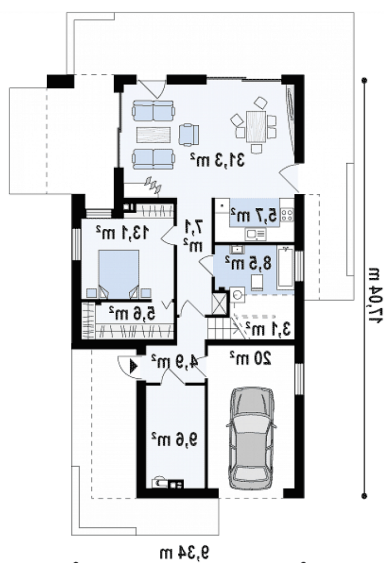
Zx45 2m to wyjątkowy piętrowy dom w nowoczesnym stylu o dwóch oddzielnie zamykanych mieszkaniach z garażem jedno stanowiskowym. Atrakcyjna bryła z płaskim dachem, funkcjonalne wnętrza oraz ciekawe elementy wykończenia elewacji nadają mu osobliwy wygląd artystyczny.

Garaż łączy się z sienią przez przejście, które zaoszczędzi nam czasu na ubieranie się, jeśli zimą potrzebujemy dostać się do samochodu. W dużym pomieszczeniu gospodarczym oprócz pieca na ekogroszek mamy wystarczającą ilość miejsca dla półek na przetwory.

Parter to komfortowa strefa dzienna...

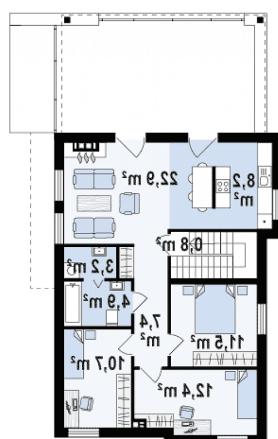
Sytuacje



Rzuty


Parter 88.90 m²

| | |
|---------------------------|----------------------|
| Sień | 4.90 m ² |
| Salon + jadalnia | 31.30 m ² |
| Pomieszczenie gospodarcze | 9.60 m ² |
| Garaż | 20.00 m ² |
| Garderoba | 5.60 m ² |
| Schody - opcja | 3.10 m ² |
| Hol | 7.10 m ² |
| Pokój | 13.10 m ² |
| Łazienka | 8.50 m ² |
| Kuchnia | 5.70 m ² |



Poddasze 82 m²

| | |
|------------------|----------------------|
| Hol | 0.80 m ² |
| Hol | 7.40 m ² |
| Kuchnia | 8.20 m ² |
| Salon + jadalnia | 22.90 m ² |
| Pralnia | 3.20 m ² |
| Łazienka | 4.90 m ² |
| Pokój | 11.50 m ² |
| Pokój | 12.40 m ² |
| Pokój | 10.70 m ² |