

Podstawowe informacje



Dane techniczne projektu

Całkowita powierzchnia	159.44 m²
Powierzchnia użytkowa	126.06 m²
Powierzchnia zabudowy	105.60 m²
Powierzchnia dachu	219.66 m²
Kubatura	558.06 m³
Wymiary budynku	12 x 8.80 m
Kąt nachylenia	38°
Wysokość budynku	8.11 m
Wymiary działki	19.50 x 18.30 m



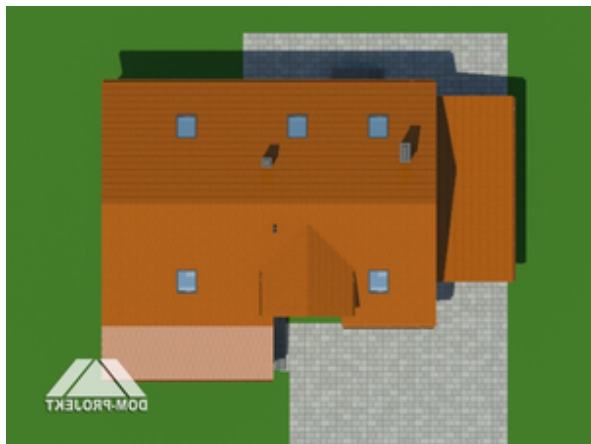
Opis projektu

Dom parterowy z poddaszem użytkowym. Duży salon z kominkiem, wyjściem na taras i przejściem do kuchni. Duża kuchnia, wiatrołap, łazienka, kotłownia i komunikacja. Na poddaszu Trzy wygodne pokoje, łazienka, garderoba i komunikacja. Dwa pokoje poddasza mają balkon. Dach dwuspadowy i prosta bryła budynku sprzyja szybkiej i taniej budowie oraz niskim kosztom eksploatacji.

Elewacje



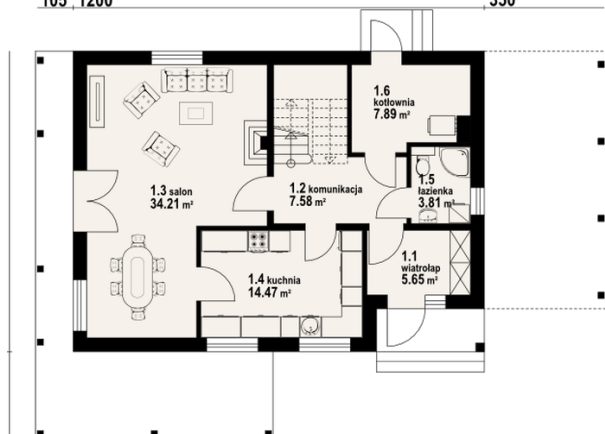
Sytuacje



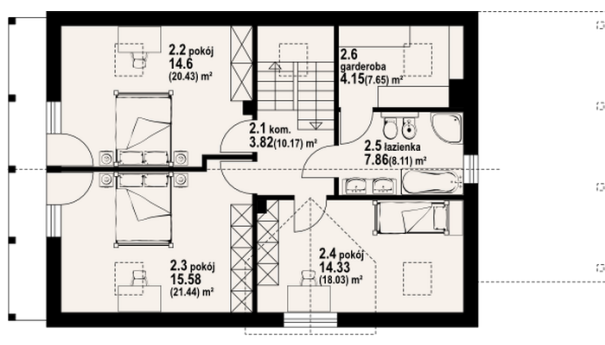
Rzuty

105 1200

350


Parter 73.61 m²

wiatrołap	5.65 m ²
komunikacja	7.58 m ²
salon	34.21 m ²
kuchnia	14.47 m ²
łazienka	3.81 m ²
kotłownia	7.89 m ²


Poddasze 85.83 m²

komunikacja	3.82 m ²
pokój	14.60 m ²
pokój	15.58 m ²
pokój	14.33 m ²
łazienka	7.86 m ²
garderoba	4.15 m ²

13 13 13