

Podstawowe informacje



Dane techniczne projektu

Całkowita powierzchnia	145.50 m²
Powierzchnia użytkowa	96.29 m²
Powierzchnia zabudowy	145.50 m²
Powierzchnia dachu	213.17 m²
Kubatura	715.55 m³
Wymiary budynku	16.84 x 8.64 m
Kąt nachylenia	30°
Wysokość budynku	6.48 m
Wymiary działki	23.84 x 16.84 m

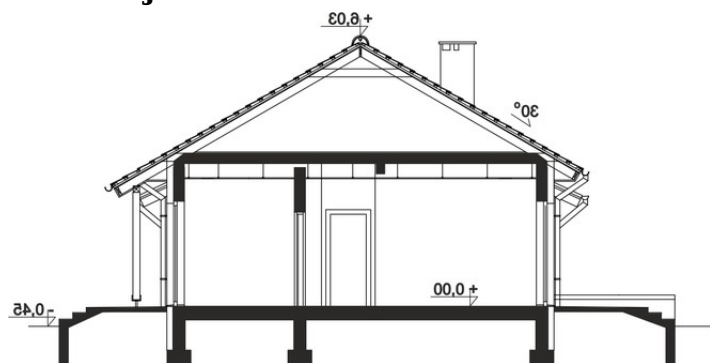
Opis projektu

Prosty i funkcjonalny dom parterowy przeznaczony dla 3-4 osobowej rodziny. Do środka dostaniemy się przez dużych rozmiarów wiatrołap, w którym przewidziano miejsce na praktyczne szafy przesuwne. W ciągu dnia domownicy mogą relaksować się w dużym, dobrze oświetlonym salonie połączonym z otwartą kuchnią, w sąsiedztwie której znajduje się pojemna spiżarnia. W razie potrzeby kuchnię można oddzielić od pokoju dziennego ścianką działową. Centralnie umieszczony kominek pomoże w ogrzewaniu domu zimą. Strefa nocna to 3 ustawne pokoje oraz duża łazienka z miejscem na wannę,...

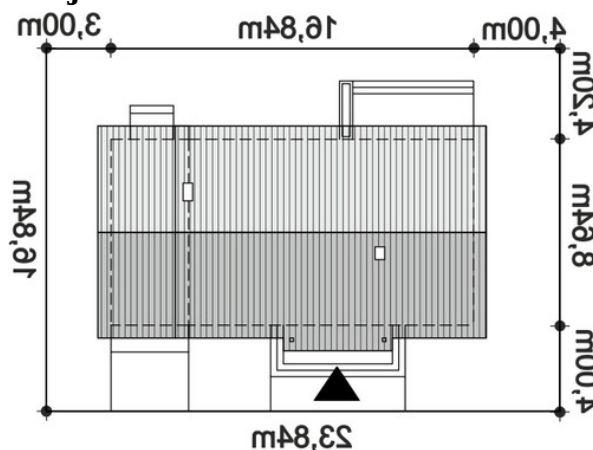
Elewacje

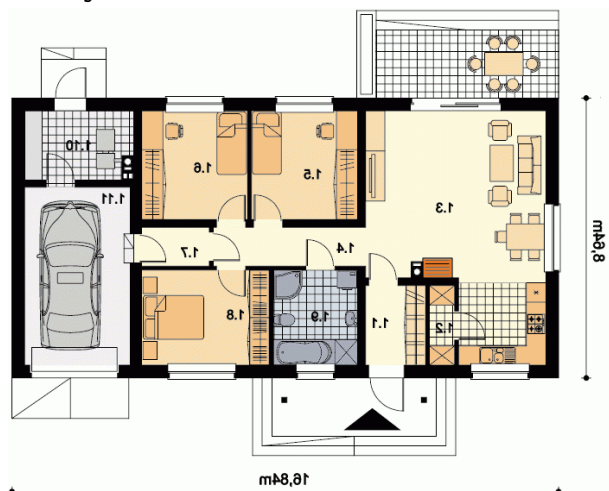


Przekrój



Sytuacje



Rzuty

Parter 114.04 m²

Wiatrołap	4.42 m ²
Kotłownia	6.76 m ²
Garaż	17.75 m ²
Spizarnia	1.82 m ²
Salon z kuchnią	35.35 m ²
Korytarz	5.17 m ²
Pokój	10.79 m ²
Pokój	10.79 m ²
Komunikacja	2.38 m ²
Pokój	11.39 m ²
Łazienka	7.42 m ²