

## Podstawowe informacje



## Dane techniczne projektu

<b>Całkowita powierzchnia</b>	<b>197.92 m<sup>2</sup></b>
<b>Powierzchnia użytkowa</b>	<b>164.33 m<sup>2</sup></b>
<b>Powierzchnia zabudowy</b>	<b>249 m<sup>2</sup></b>
<b>Powierzchnia dachu</b>	<b>411 m<sup>2</sup></b>
<b>Kubatura</b>	<b>1 448 m<sup>3</sup></b>
<b>Wymiary budynku</b>	<b>13.25 x 24.35 m</b>
<b>Kąt nachylenia</b>	<b>30°</b>
<b>Wysokość budynku</b>	<b>7.27 m</b>
<b>Wymiary działki</b>	<b>21.25 x 33.35 m</b>



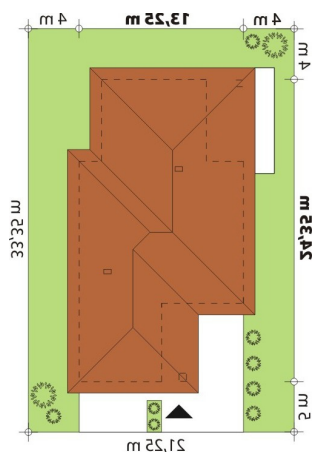
## Opis projektu

Dom jednorodzinny, parterowy z garażem dwustanowiskowym. Atutem projektu jest przestronne, wygodne wnętrze z dużymi przeszkleniami. Na parterze znajduje się część dzienna: obszerna kuchnia oraz salon z jadalnią posiadające wyjście na duży zadaszony taras. Część prywatna domu obejmuje dużą sypialnię rodziców z garderobą, pralnię, łazienkę oraz pokój gościnny. Obok znajdują się 2 mniejsze sypialnie oraz dodatkowa łazienka przy wejściu. W projekcie tym przewidziano sporo miejsca na szafy i schowki.

## Elewacje



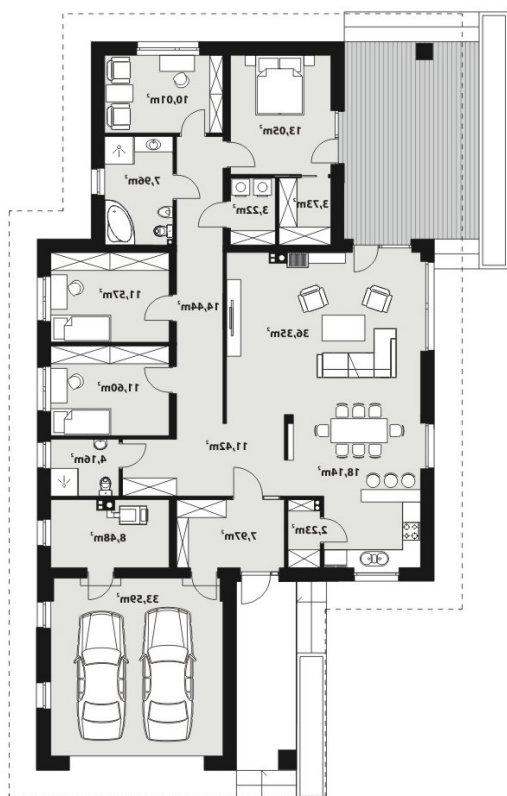
## Sytuacje



**DOBRY DOM**  
 ul. Wrzesława Romańczuka 6, 35-302 Rzeszów  
 +48 17 852 52 30  
 08:00 - 16:00

waldemar.kowalski@grupadobrydom.pl

Podane ceny nie stanowią oferty handlowej w rozumieniu art. 66 par. 1 Kodeksu Cywilnego

**Rzuty**

**Parter 197.92 m<sup>2</sup>**

<b>Wiatrołap</b>	7.97 m <sup>2</sup>
<b>Pokój</b>	11.57 m <sup>2</sup>
<b>Hol</b>	14.44 m <sup>2</sup>
<b>Pralnia</b>	3.22 m <sup>2</sup>
<b>Spizarnia</b>	3.73 m <sup>2</sup>
<b>Pokój</b>	13.05 m <sup>2</sup>
<b>Pokój</b>	10.01 m <sup>2</sup>
<b>Łazienka</b>	7.96 m <sup>2</sup>
<b>Garaż</b>	33.59 m <sup>2</sup>
<b>Kotłownia</b>	8.48 m <sup>2</sup>
<b>Spizarnia</b>	2.23 m <sup>2</sup>
<b>Kuchnia z jadalnią</b>	18.14 m <sup>2</sup>
<b>Hol</b>	11.42 m <sup>2</sup>
<b>Łazienka</b>	4.16 m <sup>2</sup>
<b>Salon</b>	36.35 m <sup>2</sup>
<b>Pokój</b>	11.60 m <sup>2</sup>