

Podstawowe informacje



Dane techniczne projektu

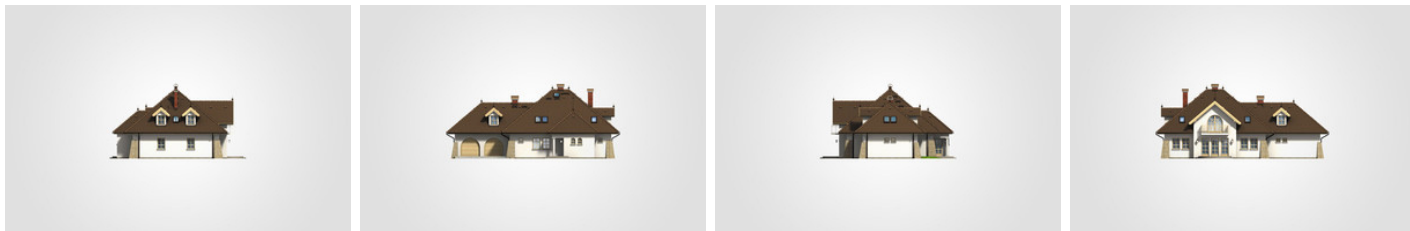
Całkowita powierzchnia	402.70 m²
Powierzchnia użytkowa	232.55 m²
Powierzchnia zabudowy	211.60 m²
Powierzchnia dachu	359.50 m²
Kubatura	1 185 m³
Wymiary budynku	19.95 x 13.95 m
Kąt nachylenia	40°
Wysokość budynku	8.95 m
Wymiary działki	27.95 x 21.95 m



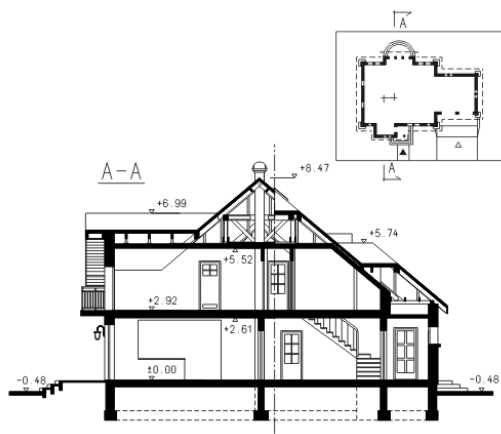
Opis projektu

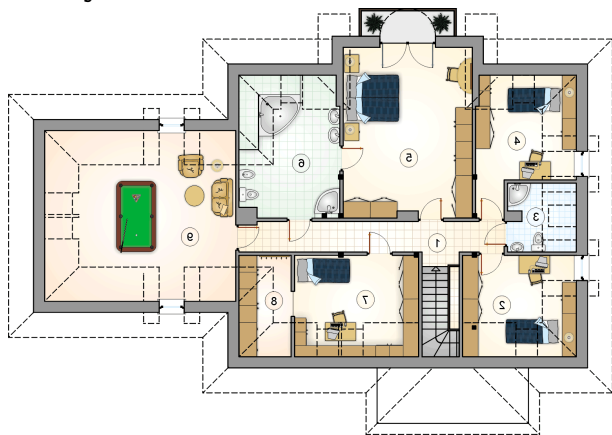
Dom z wielospadowym dachem, parterowy, z poddaszem użytkowym i garażem 2-stanowiskowym, z lukarnami i 5 sypialniami

Elewacje

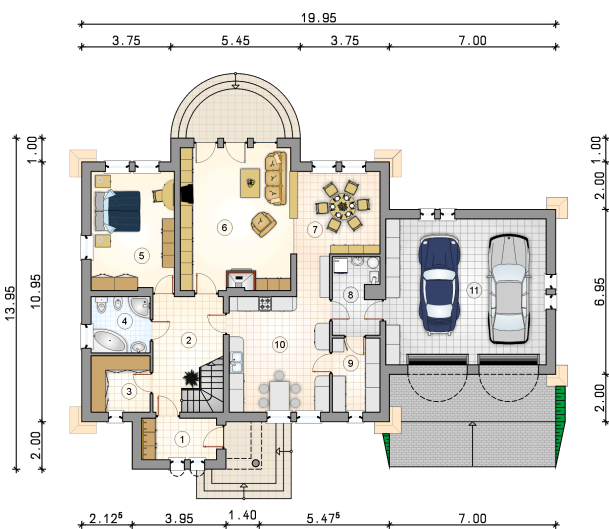


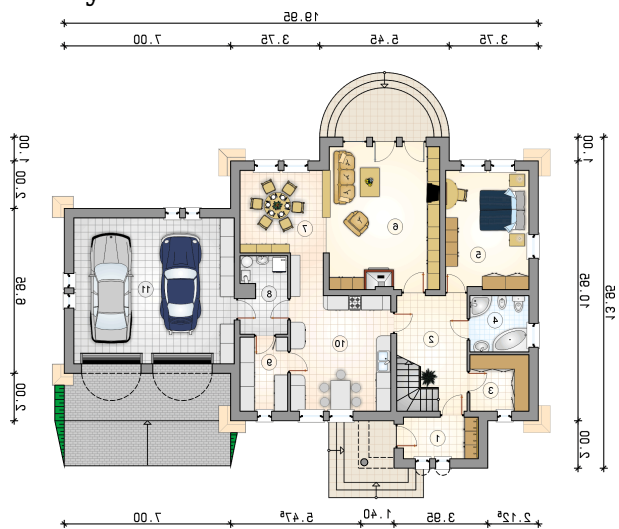
Przekrój



Rzuty

Parter 122.20 m²

przedsionek	5.50 m ²
kuchnia	21.80 m ²
garaż	41.50 m ²
hall z komunikacją	11.45 m ²
garderoba	5.90 m ²
łazienka	5.90 m ²
pokój	17.50 m ²
pokój dzienny	28.10 m ²
jadalnia	13.60 m ²
kotłownia	6.20 m ²
spizarnia	6.25 m ²



Rzuty

Poddasze 110.35 m²

hall z komunikacją	11.10 m ²
pokój	8.80 m ²
łazienka	3.15 m ²
pokój	9.35 m ²
pokój	26.80 m ²
łazienka	12.15 m ²
pokój	11.40 m ²
schowek	2.60 m ²
pom. rekreacyjne	25.00 m ²

