

## Podstawowe informacje



## Dane techniczne projektu

<b>Całkowita powierzchnia</b>	<b>116 m<sup>2</sup></b>
<b>Powierzchnia użytkowa</b>	<b>97.81 m<sup>2</sup></b>
<b>Powierzchnia zabudowy</b>	<b>101.14 m<sup>2</sup></b>
<b>Powierzchnia dachu</b>	<b>200.32 m<sup>2</sup></b>
<b>Kubatura</b>	<b>454.60 m<sup>3</sup></b>
<b>Wymiary budynku</b>	<b>13.76 x 7.35 m</b>
<b>Kąt nachylenia</b>	<b>43°</b>
<b>Wysokość budynku</b>	<b>8.15 m</b>
<b>Wymiary działki</b>	<b>20.76 x 15.35 m</b>



## Opis projektu

Dom z bali drewnianych. Duży i wygodny salon z aneksem kuchennym, kominkiem, wyjściem na taras i schodami na poddasze. Pokój, łazienka, komunikacja, wiatrołap i garaż. Na poddaszu dwa pokoje z łazienkami i komunikacja. Prosta bryła budynku sprzyja szybkiej i taniej budowie oraz niskim kosztom eksploatacji.

## Elewacje

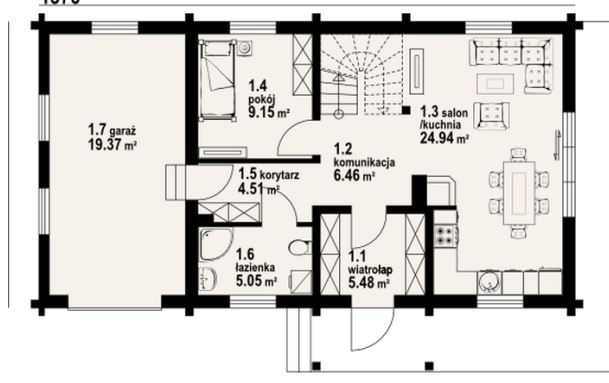


## Sytuacje

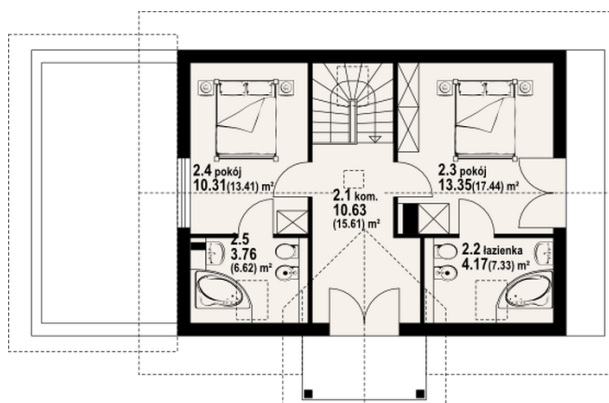


**Rzuty**

1376


**Parter 55.59 m<sup>2</sup>**

wiatrołap	5.48 m <sup>2</sup>
komunikacja	6.46 m <sup>2</sup>
kuchnia/ salon	24.94 m <sup>2</sup>
pokój	9.15 m <sup>2</sup>
korytarz	4.51 m <sup>2</sup>
łazienka	5.05 m <sup>2</sup>
garaż	19.37 m <sup>2</sup>


**Poddasze 60.41 m<sup>2</sup>**

komunikacja	10.63 m <sup>2</sup>
łazienka	4.17 m <sup>2</sup>
pokój	13.35 m <sup>2</sup>
pokój	10.31 m <sup>2</sup>
łazienka	3.76 m <sup>2</sup>