

Podstawowe informacje



Dane techniczne projektu

Całkowita powierzchnia	149.21 m²
Powierzchnia użytkowa	120.91 m²
Powierzchnia zabudowy	137.90 m²
Powierzchnia dachu	255.33 m²
Kubatura	766 m³
Wymiary budynku	16 x 8.80 m
Kąt nachylenia	42°
Wysokość budynku	8.87 m
Wymiary działki	24 x 16.80 m



Opis projektu

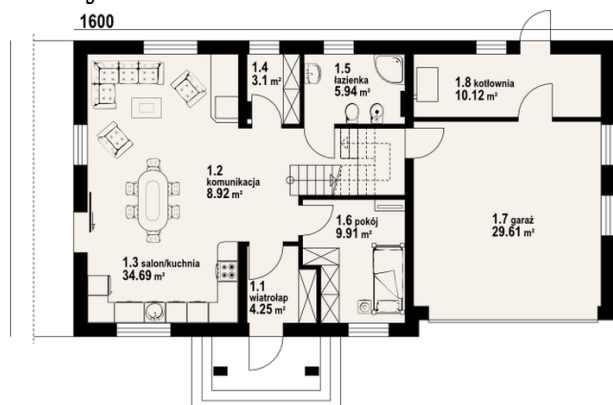
Dom jednorodzinny z garażem na dwa samochody. Duży salon z aneksem kuchennym, kominkiem i wyjściem na taras. Pokój, łazienka, spiżarka, wiatrołap, garaż i kotłownia. Na poddaszu trzy pokoje (każdy ma balkon), łazienka, komunikacja i strych (może być adaptowany na cele mieszkalne). Zwarta bryła budynku sprzyja szybkiej i taniej budowie oraz niskim kosztom eksploatacji.

Elewacje

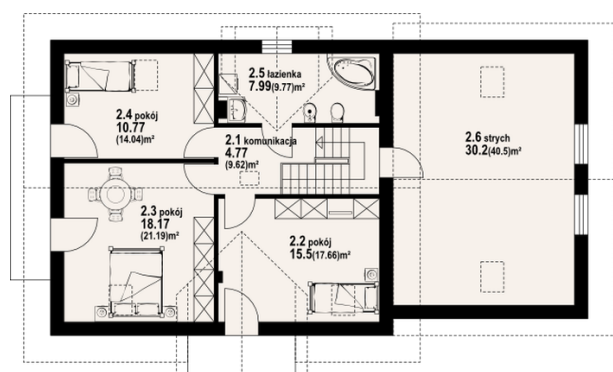


Sytuacje



Rzuty

Parter 76.93 m²

wiatrołap	4.25 m ²
komunikacja	8.92 m ²
salon/kuchnia	34.69 m ²
pom. gosp.	3.10 m ²
łazienka	5.94 m ²
pokój	9.91 m ²
garaż	29.61 m ²
kotłownia	10.12 m ²


Poddasze 72.28 m²

komunikacja	4.77 m ²
pokój	15.50 m ²
pokój	18.17 m ²
pokój	10.77 m ²
łazienka	7.99 m ²
strych	30.20 m ²