

## Podstawowe informacje



## Dane techniczne projektu

<b>Całkowita powierzchnia</b>	<b>140.42 m<sup>2</sup></b>
<b>Powierzchnia użytkowa</b>	<b>128.33 m<sup>2</sup></b>
<b>Powierzchnia zabudowy</b>	<b>248 m<sup>2</sup></b>
<b>Powierzchnia dachu</b>	<b>364.61 m<sup>2</sup></b>
<b>Kubatura</b>	<b>1 m<sup>3</sup></b>
<b>Wymiary budynku</b>	<b>21.90 x 10.80 m</b>
<b>Kąt nachylenia</b>	<b>30°</b>
<b>Wysokość budynku</b>	<b>7.30 m</b>
<b>Wymiary działki</b>	<b>31.90 x 18.80 m</b>



## Opis projektu

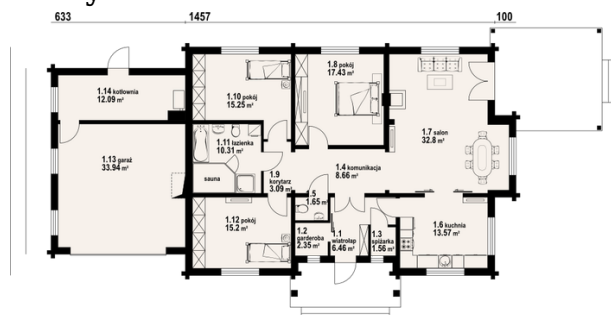
Dom z bali drewnianych. Duży salon z kominkiem, wyjściem na zadaszony taras i szerokim przejściem do kuchni. Duża kuchnia. Spiżarka, trzy pokoje, łazienka z sauną, wc, wiatrołap, garderoba i komunikacja. Garaż na dwa samochody, kotłownia. Poddasze nieużytkowe.

## Elewacje



## Sytuacje



**Rzuty**

**Parter 140.42 m<sup>2</sup>**

wiatrołap	6.46 m <sup>2</sup>
garaż	33.94 m <sup>2</sup>
pokój	15.20 m <sup>2</sup>
łazienka	10.31 m <sup>2</sup>
pokój	15.25 m <sup>2</sup>
korytarz	3.09 m <sup>2</sup>
pokój	17.43 m <sup>2</sup>
salon	32.80 m <sup>2</sup>
kuchnia	13.57 m <sup>2</sup>
wc	1.65 m <sup>2</sup>
komunikacja	8.66 m <sup>2</sup>
spizarka	1.56 m <sup>2</sup>
garderoba	2.35 m <sup>2</sup>
kotłownia	12.09 m <sup>2</sup>